

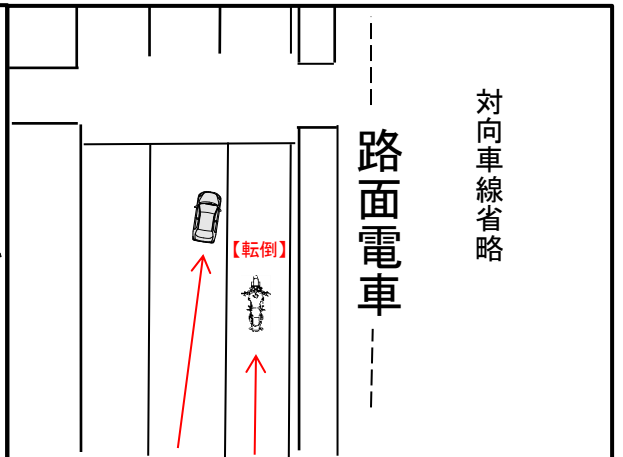
# 交通死亡事故の発生

【タクシーと自動二輪車】

- 令和8年6月5日(金)  
午後4時ごろ(くもり)
- 大阪市阿倍野区内発生

【交差点付近でタクシーが右へ進路を変更した際、右車線後方を直進していた二輪車が転倒したもの】

(事故原因については捜査中)



## 運転者の皆さんへ

- ✓ **交差点付近での進路変更は危険**です。
- ✓ **交通量が少なくても油断せず、左右後方の安全確認をしっかりとしましょう。**
- ✓ **事故の7割以上が交差点と交差点付近で発生**しています。

## 二輪車の特性を理解！！

二輪車は、**遠く、遅く、小さく**見える特性があります。  
対向・後方から進行してくる二輪車の動きには、十分注意しましょう！

大 阪 府 警 察