

主要ターミナルにおけるタクシー待機状況・月別平均値(直近3ヶ月)

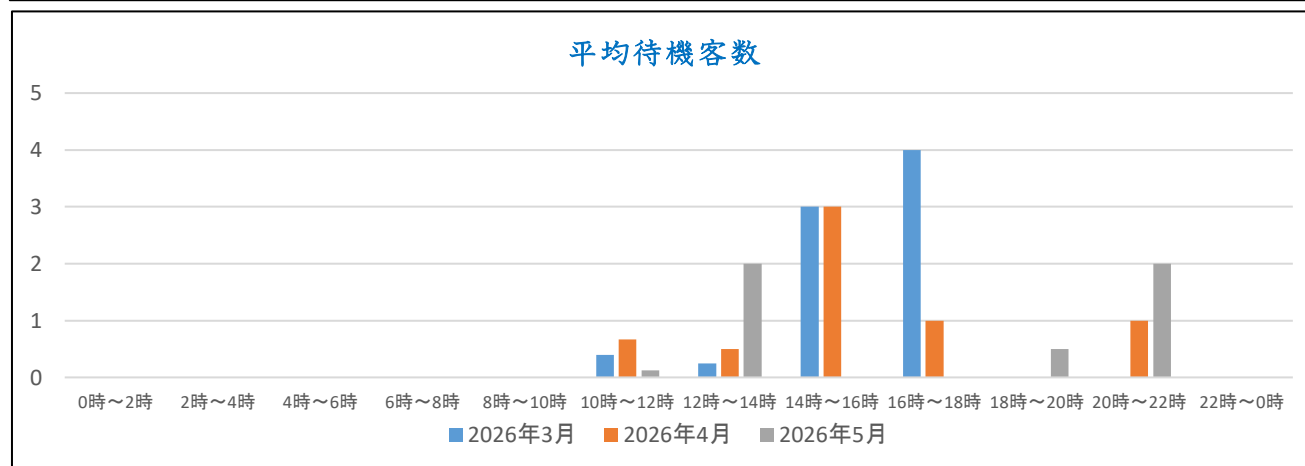
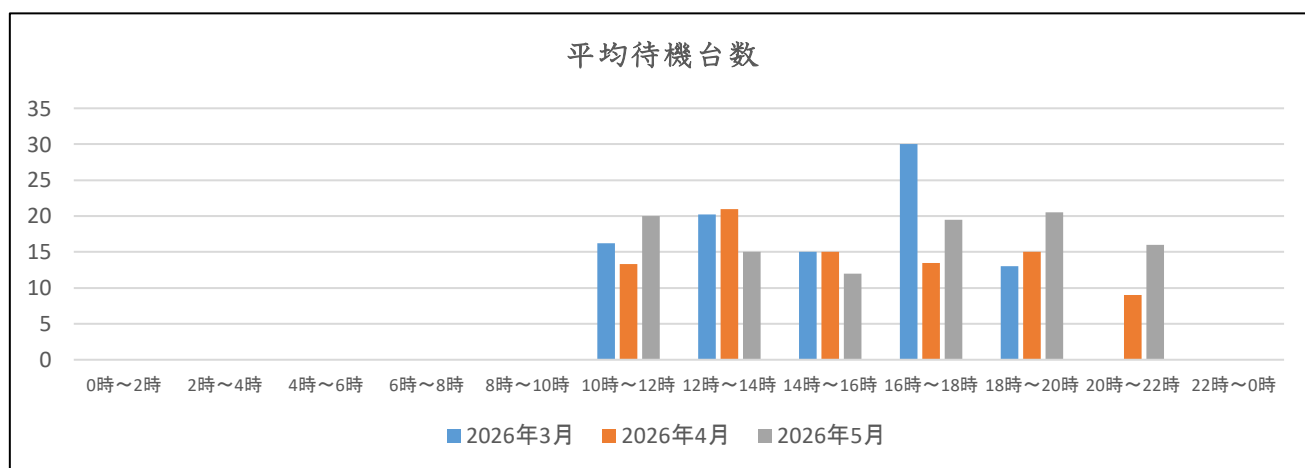
(調査方法)

- 1) 指導員が巡回時点に確認した「乗場(待機場含む)のタクシー待機台数」と「タクシー待ち客数」を調査したものです。
したがって、「調査時間帯」全ての時間に渡って調査したものではありません。

(注釈)

- 1) 「平均〇〇数」=「待機〇総数」÷「調査回数」
※「調査回数」とは、1ヵ月間の調査時間帯(2時間毎)の合計(延べ)数 (例)13時30分調査ならば、「12時～14時」
2) 「平均タクシー待ち客数」が赤字表示は、「車両切れ」発生時間帯

千里中央駅	平均待機台数			平均タクシー待ち客数		
	2026年3月	2026年4月	2026年5月	2026年3月	2026年4月	2026年5月
0時～2時						
2時～4時						
4時～6時						
6時～8時						
8時～10時						
10時～12時	16	13	20	0	1	0
12時～14時	20	21	15	0	1	2
14時～16時	15	15	12	3	3	0
16時～18時	30	14	20	4	1	0
18時～20時	13	15	21	0	0	1
20時～22時		9	16		1	2
22時～0時						



主要ターミナルにおけるタクシー待機状況・月別平均値(直近3ヶ月)

(調査方法)

1) 指導員が巡回時点に確認した「乗場(待機場含む)のタクシー待機台数」と「タクシー待ち客数」を調査したものです。
したがって、「調査時間帯」全ての時間に渡って調査したものではありません。

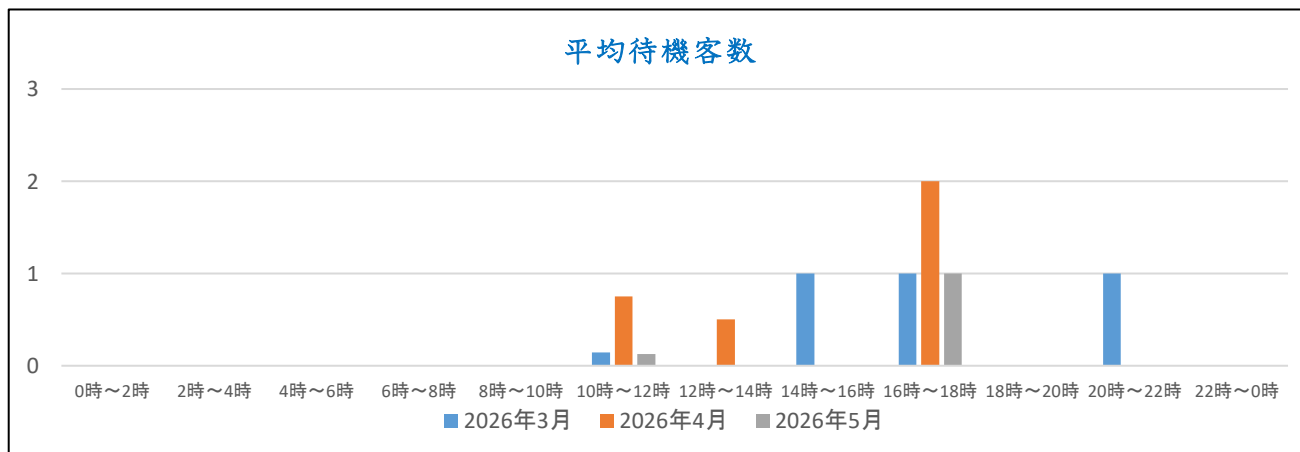
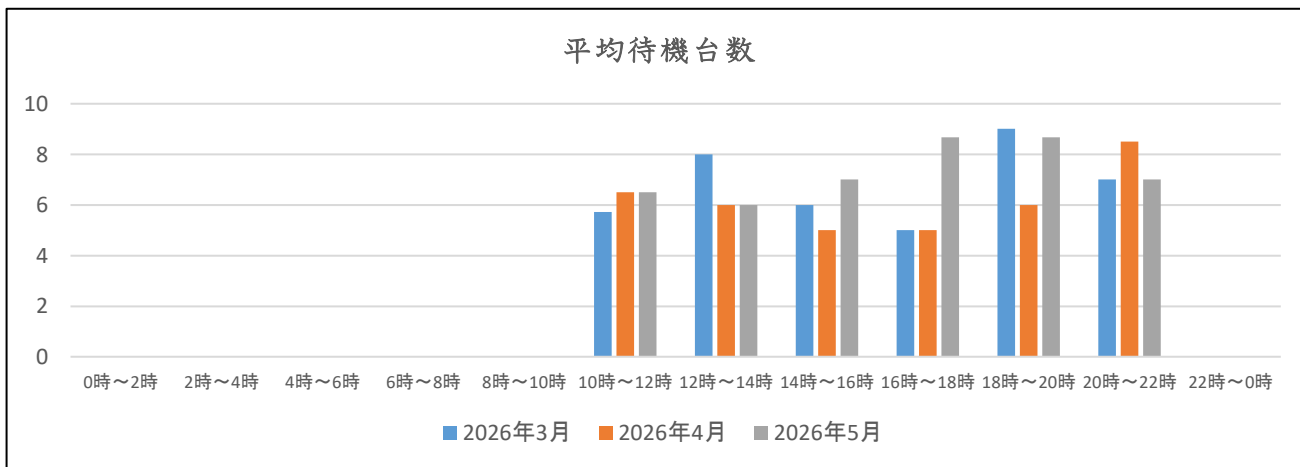
(注釈)

1) 「平均〇〇数」=「待機〇総数」÷「調査回数」

※「調査回数」とは、1ヶ月間の調査時間帯(2時間毎)の合計(延べ)数 (例)13時30分調査ならば、「12時～14時」

2) 「平均タクシー待ち客数」が赤字表示は、「車両切れ」発生時間帯

江坂駅	平均待機台数			平均タクシー待ち客数		
	2026年3月	2026年4月	2026年5月	2026年3月	2026年4月	2026年5月
0時～2時						
2時～4時						
4時～6時						
6時～8時						
8時～10時						
10時～12時	6	7	7	0	1	0
12時～14時	8	6	6	0	1	0
14時～16時	6	5	7	1	0	0
16時～18時	5	5	9	1	2	1
18時～20時	9	6	9	0	0	0
20時～22時	7	9	7	1	0	0
22時～0時						



主要ターミナルにおけるタクシー待機状況・月別平均値(直近3ヶ月)

(調査方法)

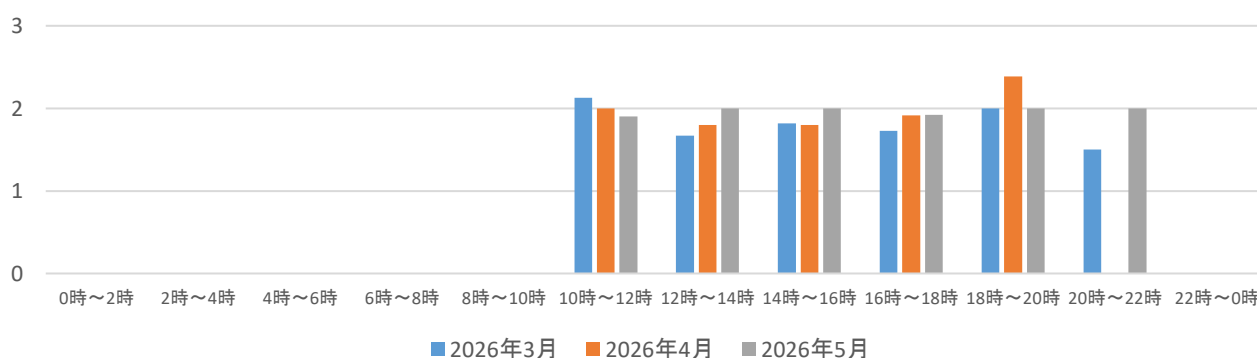
- 1) 指導員が巡回時点に確認した「乗場(待機場含む)のタクシー待機台数」と「タクシー待ち客数」を調査したものです。
したがって、「調査時間帯」全ての時間に渡って調査したものでは、ありません。

(注釈)

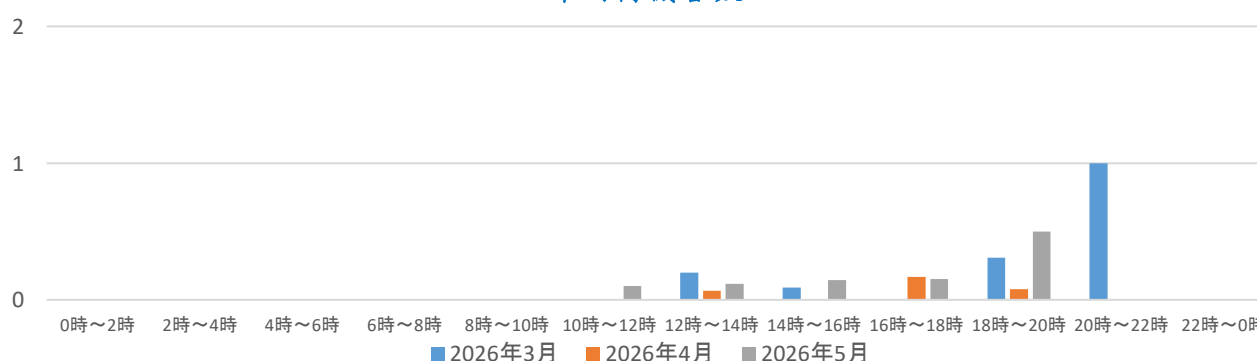
- 1) 「平均〇〇数」=「待機〇総数」÷「調査回数」
※「調査回数」とは、1ヵ月間の調査時間帯(2時間毎)の合計(延べ)数 (例)13時30分調査ならば、「12時～14時」
2) 「平均タクシー待ち客数」が赤字表示は、「車両切れ」発生時間帯

十三駅	平均待機台数			平均タクシー待ち客数		
	2026年3月	2026年4月	2026年5月	2026年3月	2026年4月	2026年5月
0時～2時						
2時～4時						
4時～6時						
6時～8時						
8時～10時						
10時～12時	2	2	2	0	0	0
12時～14時	2	2	2	0	0	0
14時～16時	2	2	2	0	0	0
16時～18時	2	2	2	0	0	0
18時～20時	2	2	2	0	0	1
20時～22時	2		2	1		0
22時～0時						

平均待機台数



平均待機客数



主要ターミナルにおけるタクシー待機状況・月別平均値(直近3ヶ月)

(調査方法)

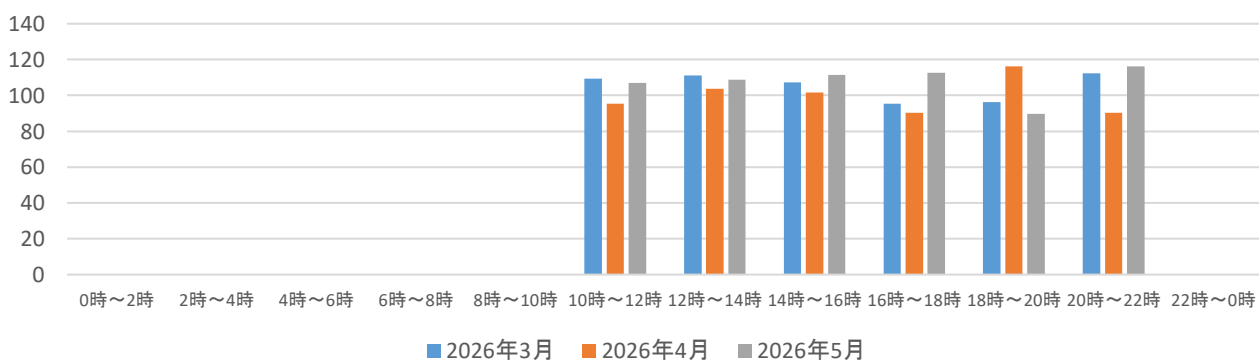
- 1) 指導員が巡回時点に確認した「乗場(待機場含む)のタクシー待機台数」と「タクシー待ち客数」を調査したものです。
したがって、「調査時間帯」全ての時間に渡って調査したものではありません。

(注釈)

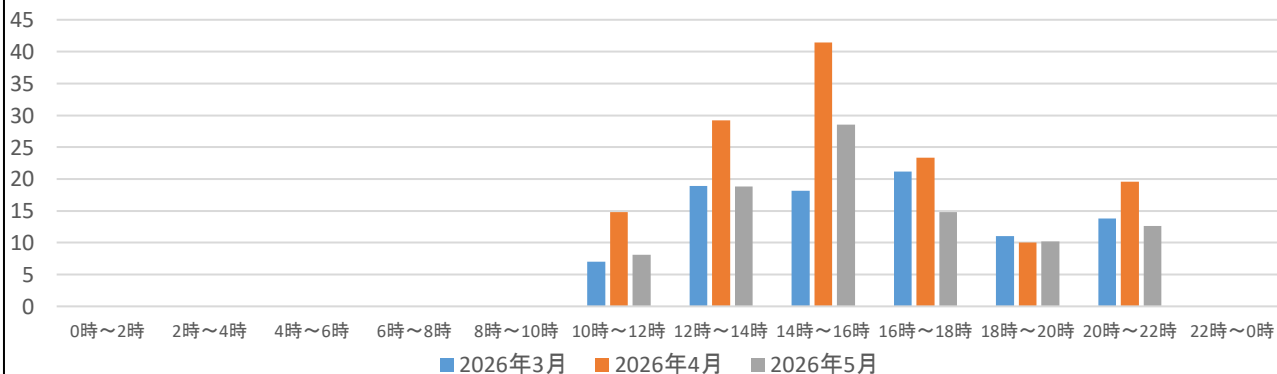
- 1) 「平均〇〇数」=「待機〇総数」÷「調査回数」
※「調査回数」とは、1ヵ月間の調査時間帯(2時間毎)の合計(延べ)数 (例)13時30分調査ならば、「12時～14時」
2) 「平均タクシー待ち客数」が赤字表示は、「車両切れ」発生時間帯

新大阪駅	平均待機台数			平均タクシー待ち客数		
	2026年3月	2026年4月	2026年5月	2026年3月	2026年4月	2026年5月
0時～2時						
2時～4時						
4時～6時						
6時～8時						
8時～10時						
10時～12時	110	95	107	7	15	8
12時～14時	111	104	109	19	29	19
14時～16時	107	102	111	18	41	29
16時～18時	95	90	113	21	23	15
18時～20時	96	116	90	11	10	10
20時～22時	112	90	116	14	20	13
22時～0時						

平均待機台数



平均待機客数



主要ターミナルにおけるタクシー待機状況・月別平均値(直近3ヶ月)

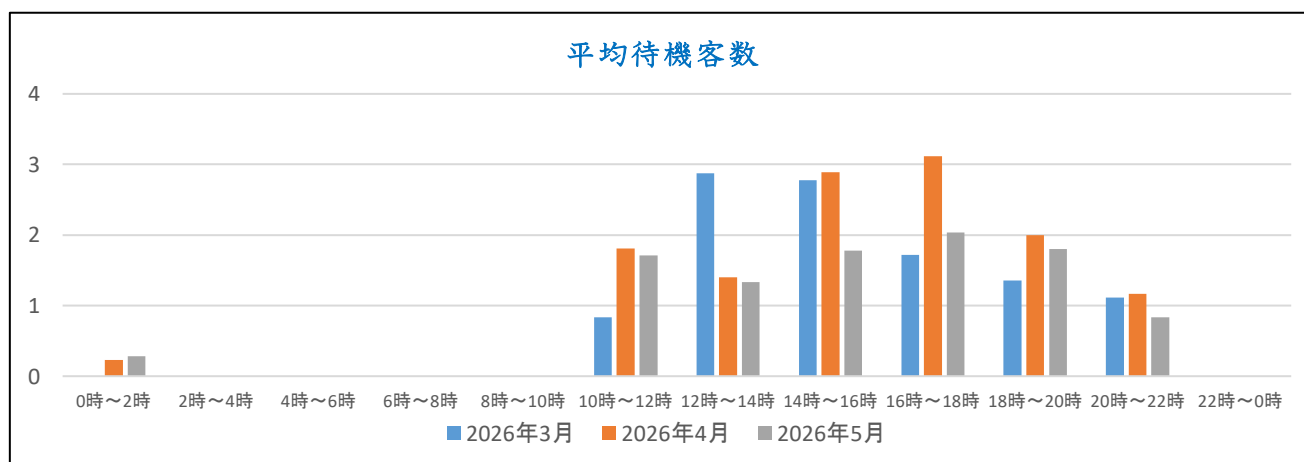
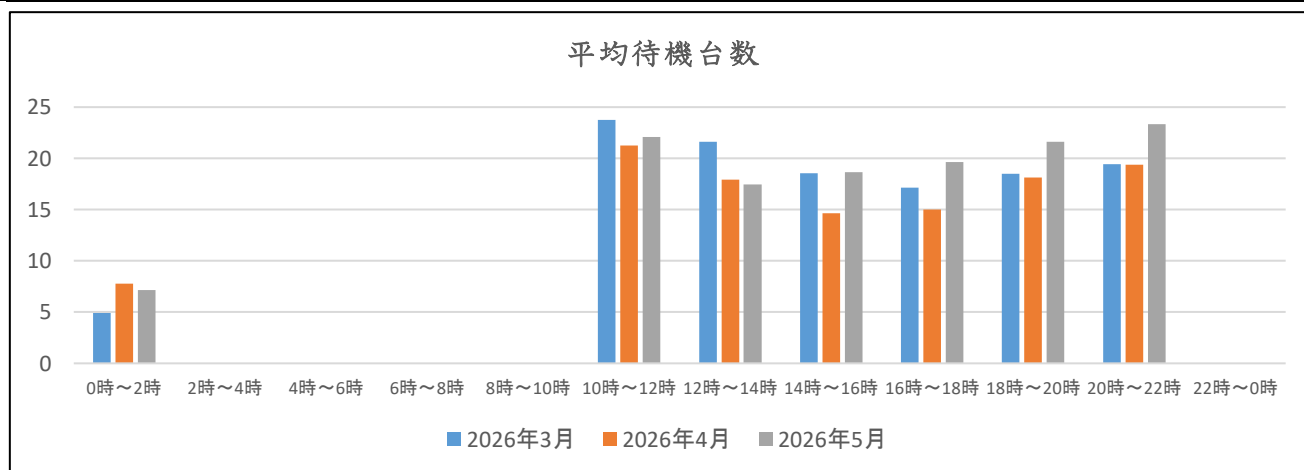
(調査方法)

- 1) 指導員が巡回時点に確認した「乗場(待機場含む)のタクシー待機台数」と「タクシー待ち客数」を調査したものです。
したがって、「調査時間帯」全ての時間に渡って調査したものではありません。

(注釈)

- 1) 「平均〇〇数」=「待機〇総数」÷「調査回数」
 ※「調査回数」とは、1ヵ月間の調査時間帯(2時間毎)の合計(延べ)数 (例)13時30分調査ならば、「12時～14時」
 2) 「平均タクシー待ち客数」が赤字表示は、「車両切れ」発生時間帯

大阪駅桜橋口	平均待機台数			平均タクシー待ち客数		
	2026年3月	2026年4月	2026年5月	2026年3月	2026年4月	2026年5月
	0時～2時	5	8	7	0	0
2時～4時						
4時～6時						
6時～8時						
8時～10時						
10時～12時	24	21	22	1	2	2
12時～14時	22	18	17	3	1	1
14時～16時	19	15	19	3	3	2
16時～18時	17	15	20	2	3	2
18時～20時	19	18	22	1	2	2
20時～22時	19	19	23	1	1	1
22時～0時						



主要ターミナルにおけるタクシー待機状況・月別平均値(直近3ヶ月)

(調査方法)

1) 指導員が巡回時点に確認した「乗場(待機場含む)のタクシー待機台数」と「タクシー待ち客数」を調査したものです。
したがって、「調査時間帯」全ての時間に渡って調査したものではありません。

(注釈)

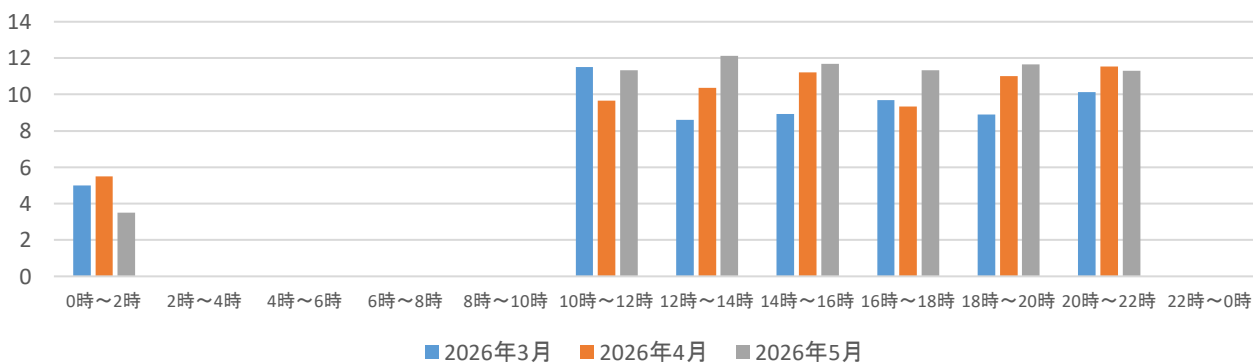
1) 「平均〇〇数」=「待機〇総数」÷「調査回数」

※「調査回数」とは、1ヶ月間の調査時間帯(2時間毎)の合計(延べ)数 (例)13時30分調査ならば、「12時～14時」

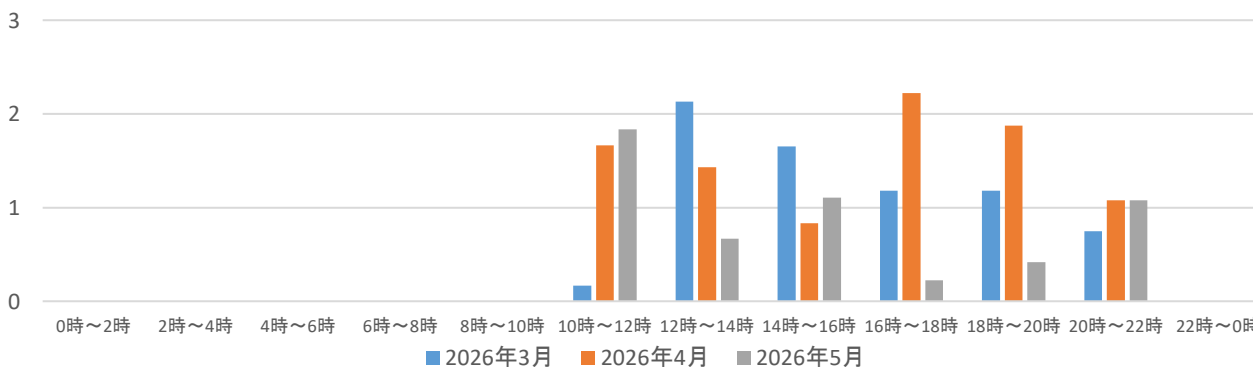
2) 「平均タクシー待ち客数」が赤字表示は、「車両切れ」発生時間帯

阪急大阪梅田駅	平均待機台数			平均タクシー待ち客数		
	2026年3月	2026年4月	2026年5月	2026年3月	2026年4月	2026年5月
0時～2時	5	6	4	0	0	0
2時～4時						
4時～6時						
6時～8時						
8時～10時						
10時～12時	12	10	11	0	2	2
12時～14時	9	10	12	2	1	1
14時～16時	9	11	12	2	1	1
16時～18時	10	9	11	1	2	0
18時～20時	9	11	12	1	2	0
20時～22時	10	12	11	1	1	1
22時～0時						

平均待機台数



平均待機客数



主要ターミナルにおけるタクシー待機状況・月別平均値(直近3ヶ月)

(調査方法)

1) 指導員が巡回時点に確認した「乗場(待機場含む)のタクシー待機台数」と「タクシー待ち客数」を調査したものです。
したがって、「調査時間帯」全ての時間に渡って調査したものではありません。

(注釈)

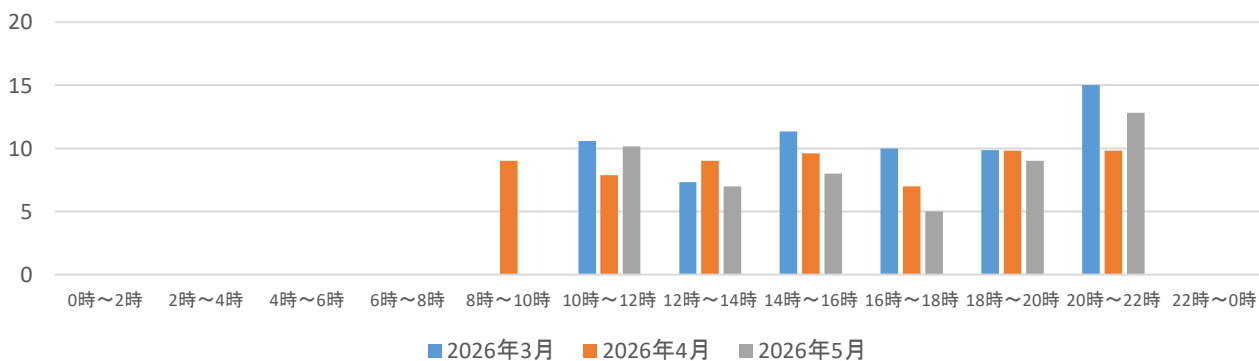
1) 「平均〇〇数」=「待機〇総数」÷「調査回数」

※「調査回数」とは、1ヵ月間の調査時間帯(2時間毎)の合計(延べ)数 (例)13時30分調査ならば、「12時～14時」

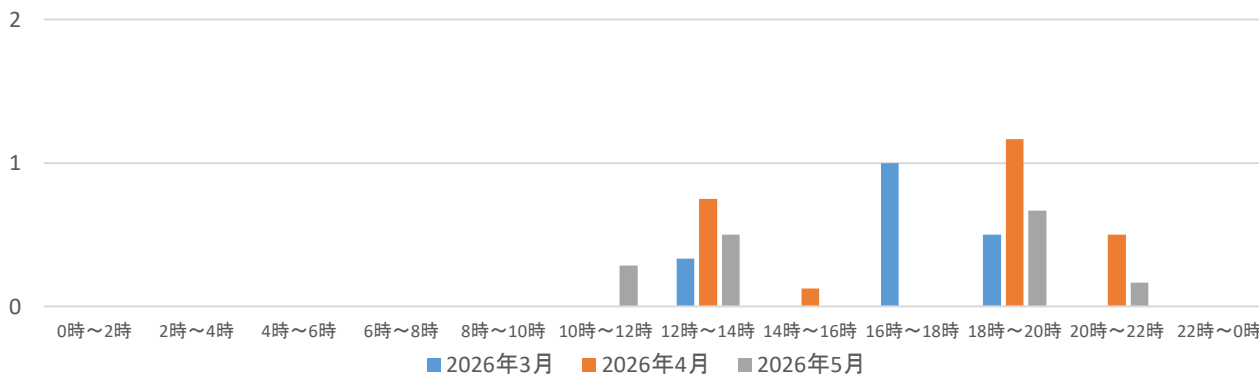
2) 「平均タクシー待ち客数」が赤字表示は、「車両切れ」発生時間帯

京橋駅	平均待機台数			平均タクシー待ち客数		
	2026年3月	2026年4月	2026年5月	2026年3月	2026年4月	2026年5月
	0時～2時					
2時～4時						
4時～6時						
6時～8時						
8時～10時		9			0	
10時～12時	11	8	10	0	0	0
12時～14時	7	9	7	0	1	1
14時～16時	11	10	8	0	0	0
16時～18時	10	7	5	1	0	0
18時～20時	10	10	9	1	1	1
20時～22時	15	10	13	0	1	0
22時～0時						

平均待機台数



平均待機客数



主要ターミナルにおけるタクシー待機状況・月別平均値(直近3ヶ月)

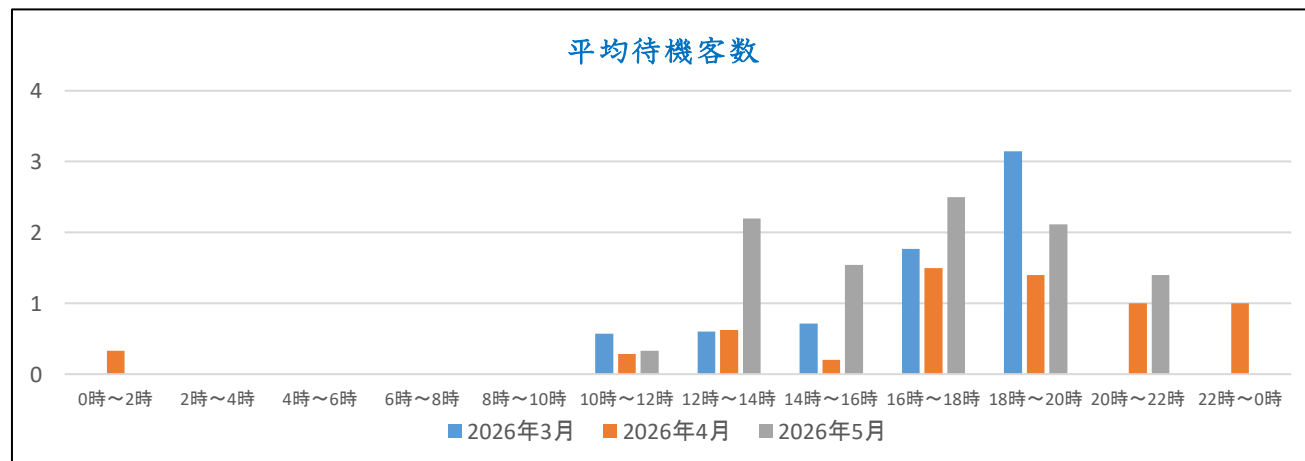
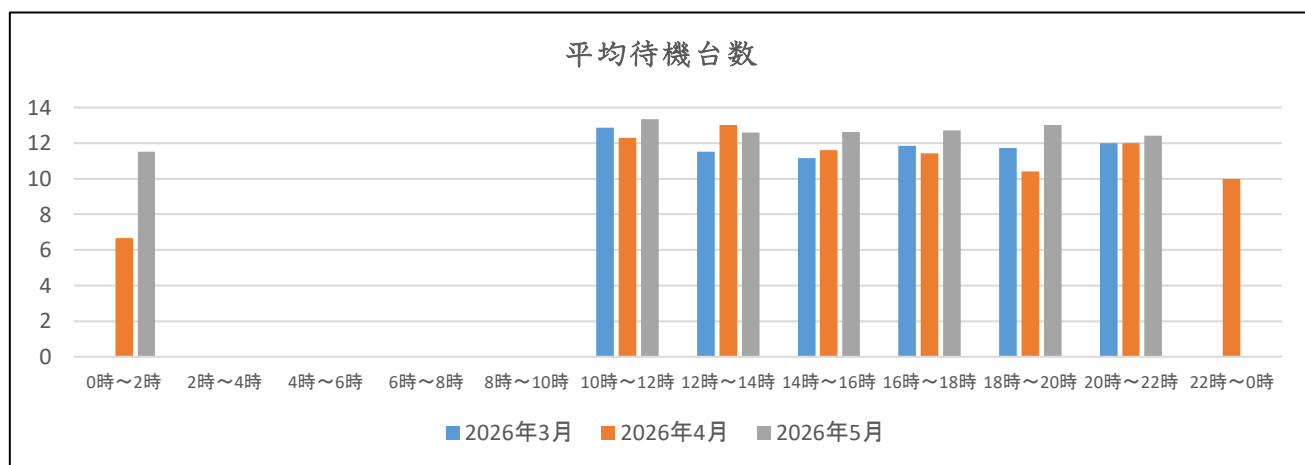
(調査方法)

- 1) 指導員が巡回時点に確認した「乗場(待機場含む)のタクシー待機台数」と「タクシー待ち客数」を調査したものです。
したがって、「調査時間帯」全ての時間に渡って調査したものではありません。

(注釈)

- 1) 「平均〇〇数」=「待機〇総数」÷「調査回数」
※「調査回数」とは、1ヵ月間の調査時間帯(2時間毎)の合計(延べ)数 (例)13時30分調査ならば、「12時～14時」
2) 「平均タクシー待ち客数」が赤字表示は、「車両切れ」発生時間帯

なんば駅	平均待機台数			平均タクシー待ち客数		
	2026年3月	2026年4月	2026年5月	2026年3月	2026年4月	2026年5月
0時～2時		7	12		0	0
2時～4時						
4時～6時						
6時～8時						
8時～10時						
10時～12時	13	12	13	1	0	0
12時～14時	12	13	13	1	1	2
14時～16時	11	12	13	1	0	2
16時～18時	12	11	13	2	2	3
18時～20時	12	10	13	3	1	2
20時～22時	12	12	12	0	1	1
22時～0時		10			1	



主要ターミナルにおけるタクシー待機状況・月別平均値(直近3ヶ月)

(調査方法)

1) 指導員が巡回時点に確認した「乗場(待機場含む)のタクシー待機台数」と「タクシー待ち客数」を調査したものです。
したがって、「調査時間帯」全ての時間に渡って調査したものではありません。

(注釈)

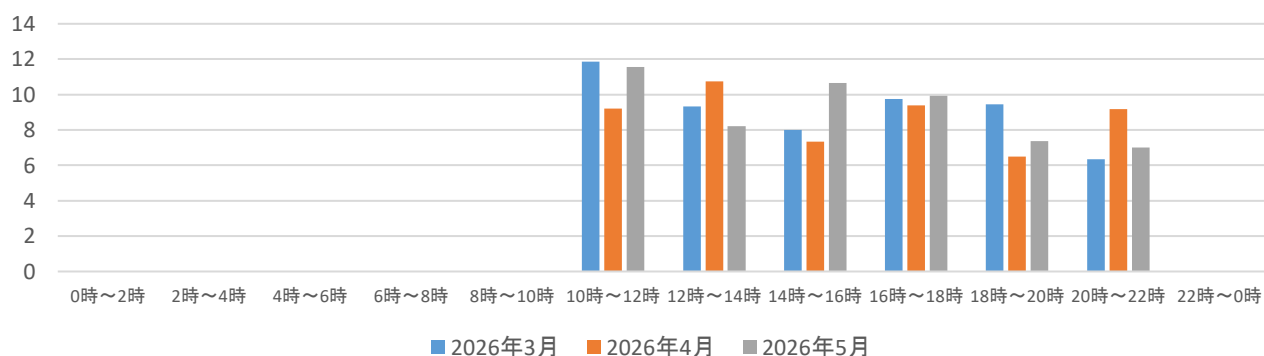
1) 「平均〇〇数」=「待機〇総数」÷「調査回数」

※「調査回数」とは、1ヵ月間の調査時間帯(2時間毎)の合計(延べ)数 (例)13時30分調査ならば、「12時～14時」

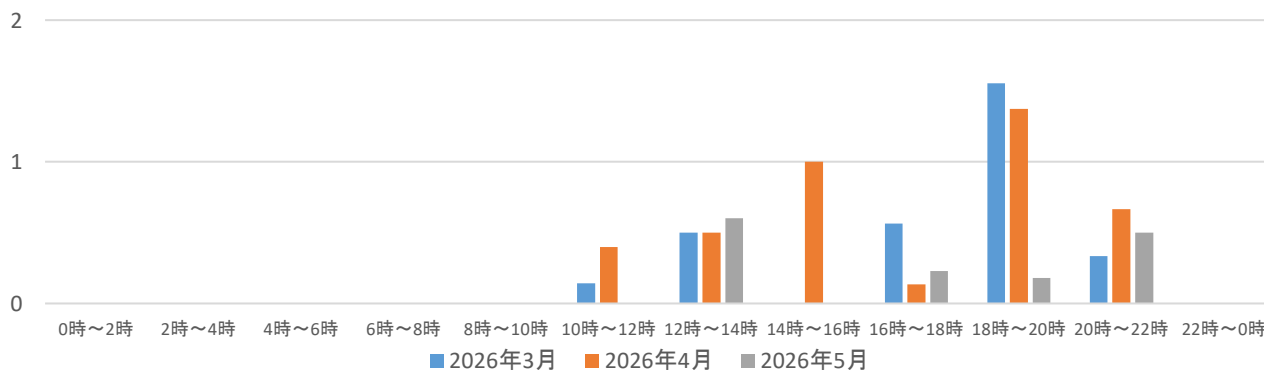
2) 「平均タクシー待ち客数」が赤字表示は、「車両切れ」発生時間帯

天王寺駅	平均待機台数			平均タクシー待ち客数		
	2026年3月	2026年4月	2026年5月	2026年3月	2026年4月	2026年5月
0時～2時						
2時～4時						
4時～6時						
6時～8時						
8時～10時						
10時～12時	12	9	12	0	0	0
12時～14時	9	11	8	1	1	1
14時～16時	8	7	11	0	1	0
16時～18時	10	9	10	1	0	0
18時～20時	9	7	7	2	1	0
20時～22時	6	9	7	0	1	1
22時～0時						

平均待機台数



平均待機客数



主要ターミナルにおけるタクシー待機状況・月別平均値(直近3ヶ月)

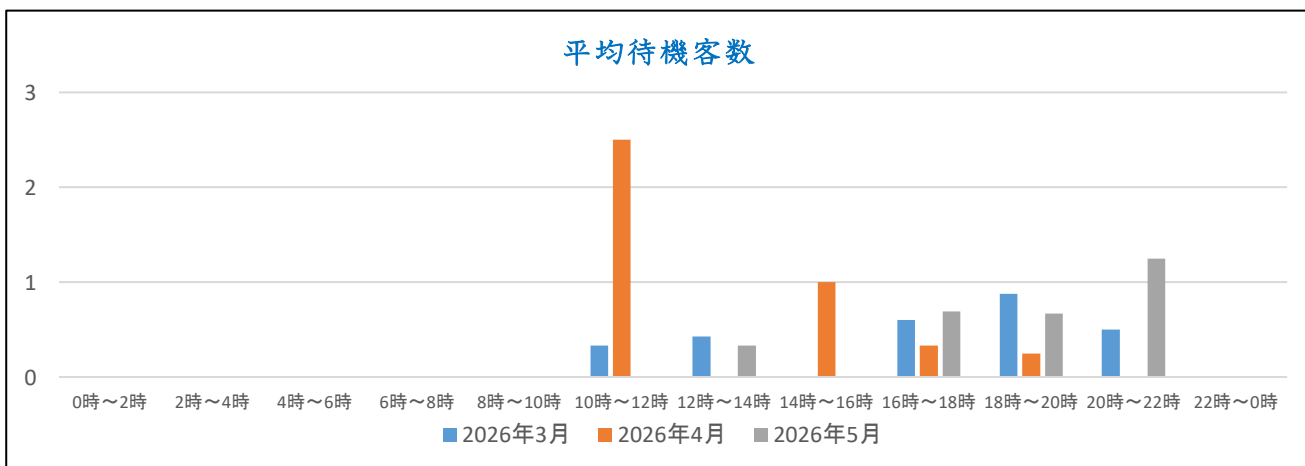
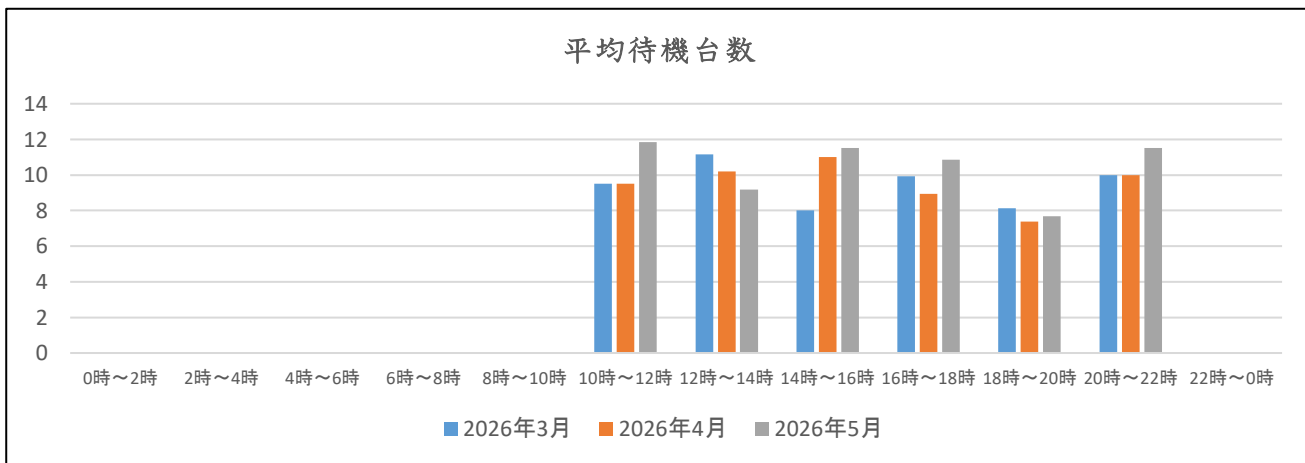
(調査方法)

- 1) 指導員が巡回時点に確認した「乗場(待機場含む)のタクシー待機台数」と「タクシー待ち客数」を調査したものです。
したがって、「調査時間帯」全ての時間に渡って調査したものではありません。

(注釈)

- 1) 「平均〇〇数」=「待機〇総数」÷「調査回数」
※「調査回数」とは、1ヵ月間の調査時間帯(2時間毎)の合計(延べ)数 (例)13時30分調査ならば、「12時～14時」
2) 「平均タクシー待ち客数」が赤字表示は、「車両切れ」発生時間帯

近鉄阿倍野橋駅	平均待機台数			平均タクシー待ち客数		
	2026年3月	2026年4月	2026年5月	2026年3月	2026年4月	2026年5月
0時～2時						
2時～4時						
4時～6時						
6時～8時						
8時～10時						
10時～12時	10	10	12	0	3	0
12時～14時	11	10	9	0	0	0
14時～16時	8	11	12	0	1	0
16時～18時	10	9	11	1	0	1
18時～20時	8	7	8	1	0	1
20時～22時	10	10	12	1	0	1
22時～0時						



主要ターミナルにおけるタクシー待機状況・月別平均値(直近3ヶ月)

(調査方法)

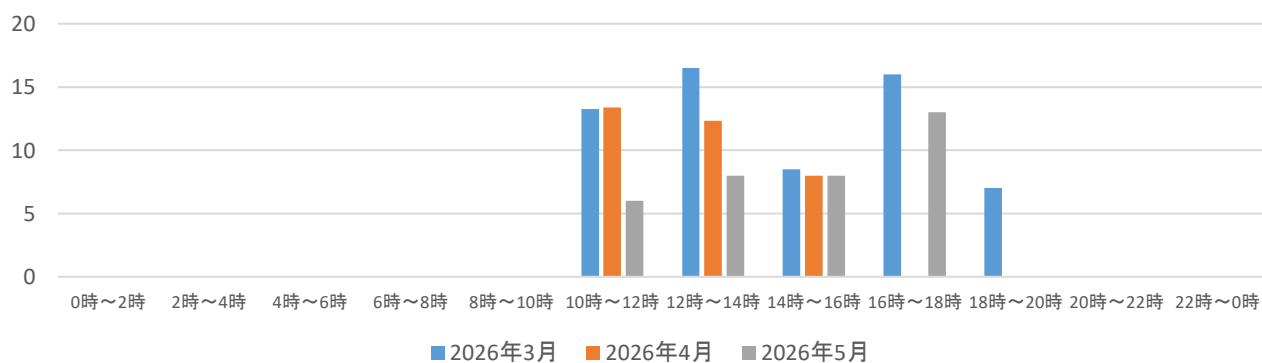
- 1) 指導員が巡回時点に確認した「乗場(待機場含む)のタクシー待機台数」と「タクシー待ち客数」を調査したものです。
したがって、「調査時間帯」全ての時間に渡って調査したものではありません。

(注釈)

- 1) 「平均〇〇数」=「待機〇総数」÷「調査回数」
※「調査回数」とは、1ヵ月間の調査時間帯(2時間毎)の合計(延べ)数 (例)13時30分調査ならば、「12時～14時」
2) 「平均タクシー待ち客数」が赤字表示は、「車両切れ」発生時間帯

塚東駅	平均待機台数			平均タクシー待ち客数		
	2026年3月	2026年4月	2026年5月	2026年3月	2026年4月	2026年5月
0時～2時						
2時～4時						
4時～6時						
6時～8時						
8時～10時						
10時～12時	13	13	6	1	1	0
12時～14時	17	12	8	1	0	1
14時～16時	9	8	8	1	1	1
16時～18時	16		13	0		0
18時～20時	7			0		
20時～22時						
22時～0時						

平均待機台数



平均待機客数

