

## 主要ターミナルにおけるタクシー待機状況・月別平均値(同月対比)

(調査方法)

- 1) 指導員が巡回時点に確認した「乗場(待機場含む)のタクシー待機台数」と「タクシー待ち客数」を調査したものです。

したがって、「調査時間帯」全ての時間に渡って調査したものでは、ありません。

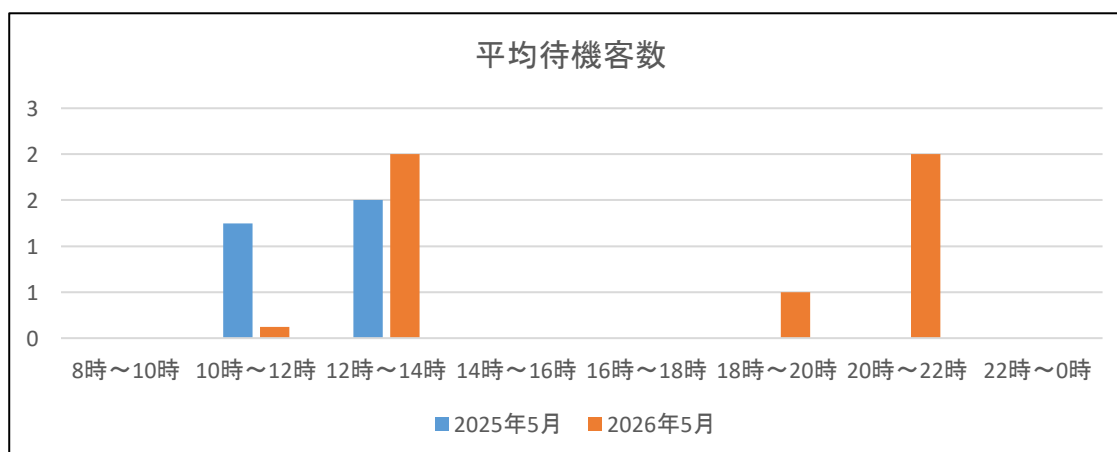
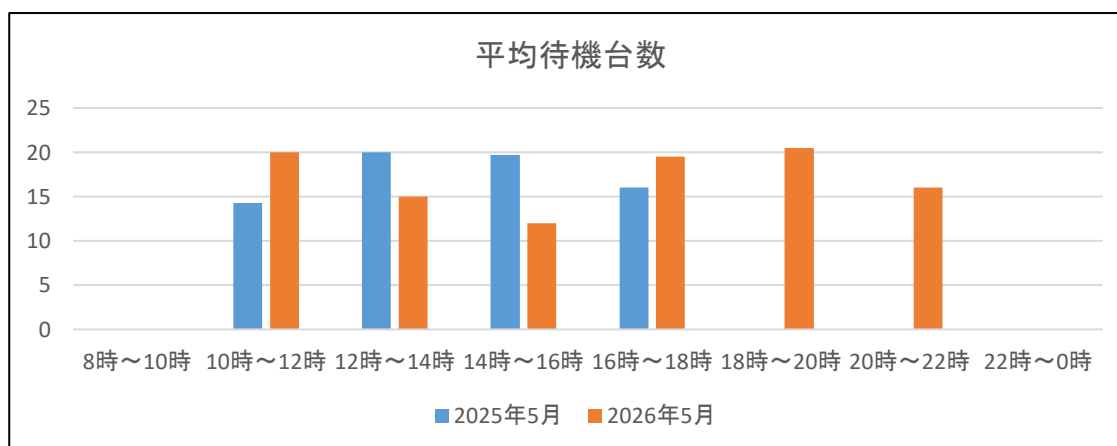
(注釈)

- 1) 「平均〇〇数」=「待機〇総数」÷「調査回数」

※「調査回数」とは、1ヵ月間の調査時間帯(2時間毎)の合計(延べ)数

- 2) 「平均タクシー待ち客数」が赤字表示は、「車両切れ」発生時間帯

千里中央駅	平均待機台数		平均タクシー待ち客数	
	2025年5月	2026年5月	2025年5月	2026年5月
	0時～2時			
2時～4時				
4時～6時				
6時～8時				
8時～10時				
10時～12時	14	20	1	0
12時～14時	20	15	2	2
14時～16時	20	12	0	0
16時～18時	16	20	0	0
18時～20時		21		1
20時～22時		16		2
22時～0時				



## 主要ターミナルにおけるタクシー待機状況・月別平均値(同月対比)

(調査方法)

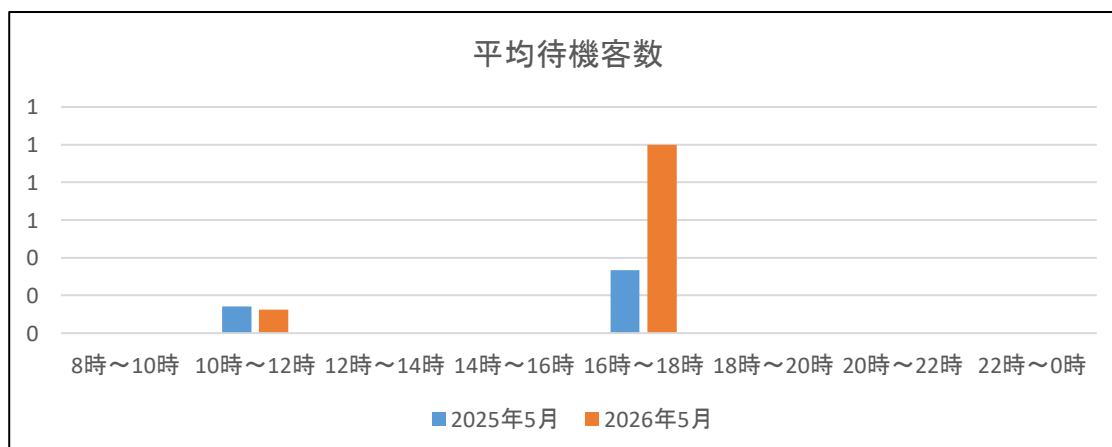
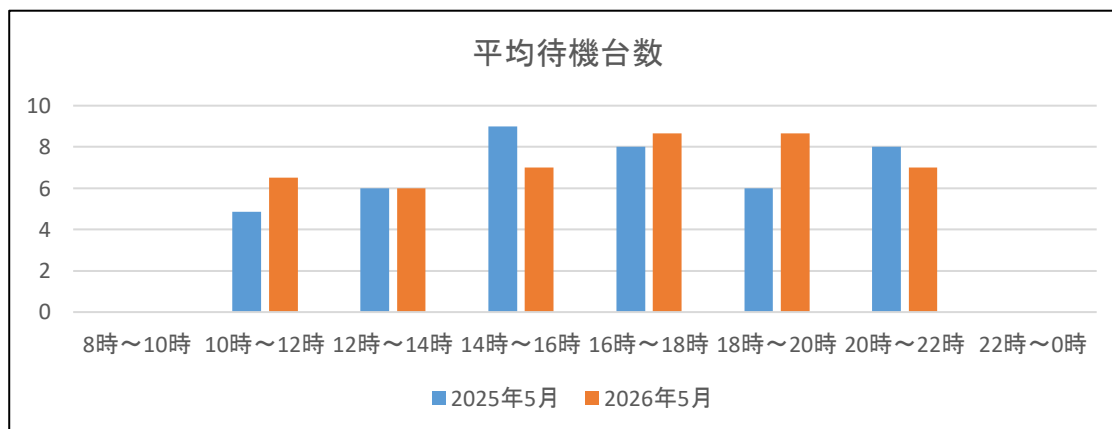
- 1) 指導員が巡回時点に確認した「乗場(待機場含む)のタクシー待機台数」と「タクシー待ち客数」を調査したものです。

したがって、「調査時間帯」全ての時間に渡って調査したものでは、ありません。

(注釈)

- 1) 「平均〇〇数」=「待機〇総数」÷「調査回数」  
 ※「調査回数」とは、1ヵ月間の調査時間帯(2時間毎)の合計(延べ)数
- 2) 「平均タクシー待ち客数」が赤字表示は、「車両切れ」発生時間帯

江坂駅	平均待機台数		平均タクシー待ち客数	
	2025年5月	2026年5月	2025年5月	2026年5月
	0時～2時			
2時～4時				
4時～6時				
6時～8時				
8時～10時				
10時～12時	5	7	0	0
12時～14時	6	6	0	0
14時～16時	9	7	0	0
16時～18時	8	9	0	1
18時～20時	6	9	0	0
20時～22時	8	7	0	0
22時～0時				



## 主要ターミナルにおけるタクシー待機状況・月別平均値(同月対比)

(調査方法)

- 1) 指導員が巡回時点に確認した「乗場(待機場含む)のタクシー待機台数」と「タクシー待ち客数」を調査したものです。

したがって、「調査時間帯」全ての時間に渡って調査したものでは、ありません。

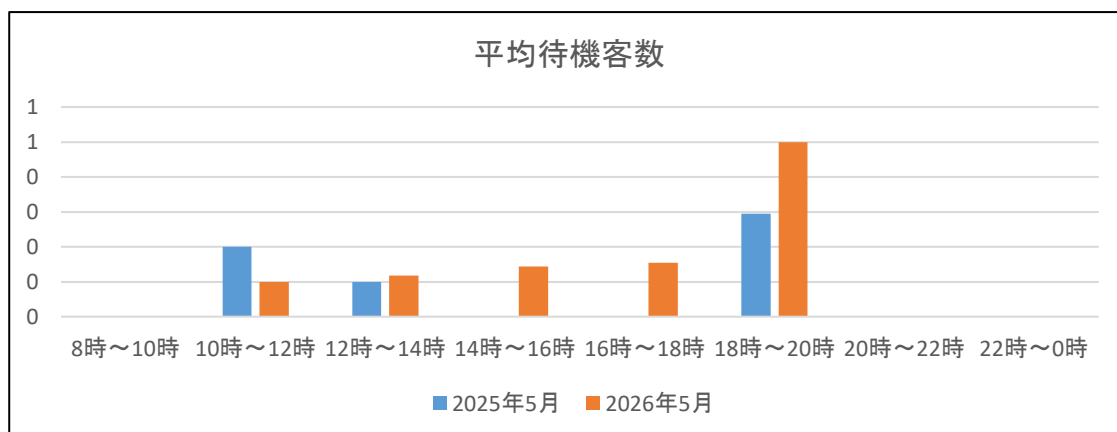
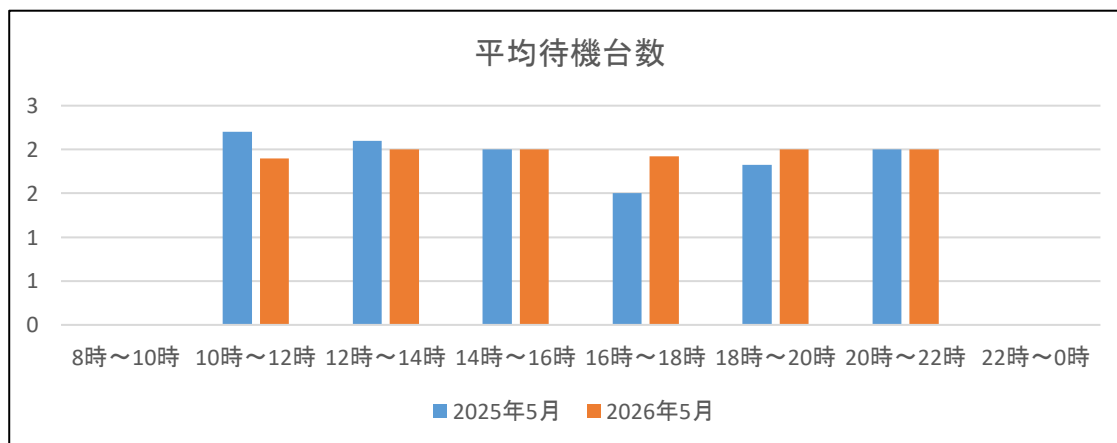
(注釈)

- 1) 「平均〇〇数」=「待機〇総数」÷「調査回数」

※「調査回数」とは、1ヵ月間の調査時間帯(2時間毎)の合計(延べ)数

- 2) 「平均タクシー待ち客数」が赤字表示は、「車両切れ」発生時間帯

十三駅	平均待機台数		平均タクシー待ち客数	
	2025年5月	2026年5月	2025年5月	2026年5月
	0時～2時			
2時～4時				
4時～6時				
6時～8時				
8時～10時				
10時～12時	2	2	0	0
12時～14時	2	2	0	0
14時～16時	2	2	0	0
16時～18時	2	2	0	0
18時～20時	2	2	0	1
20時～22時	2	2	0	0
22時～0時				



## 主要ターミナルにおけるタクシー待機状況・月別平均値(同月対比)

(調査方法)

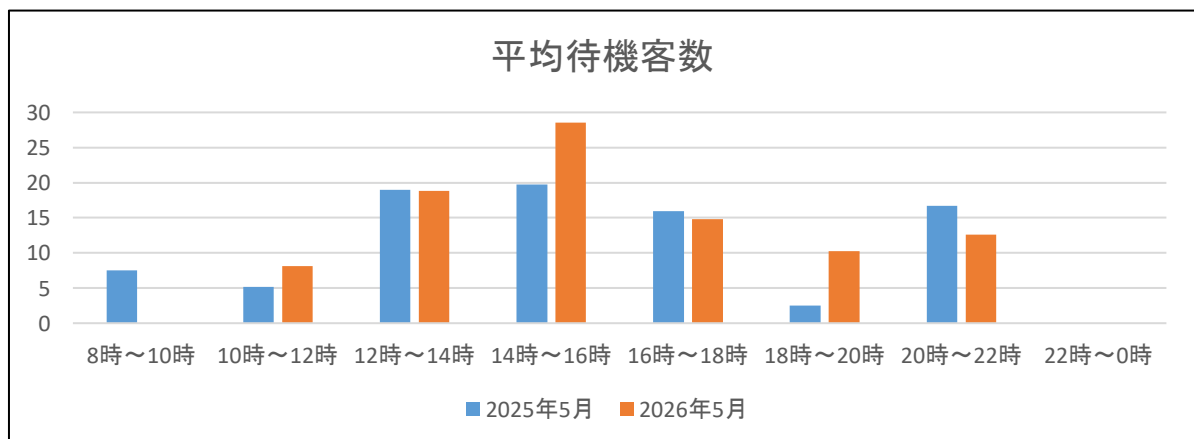
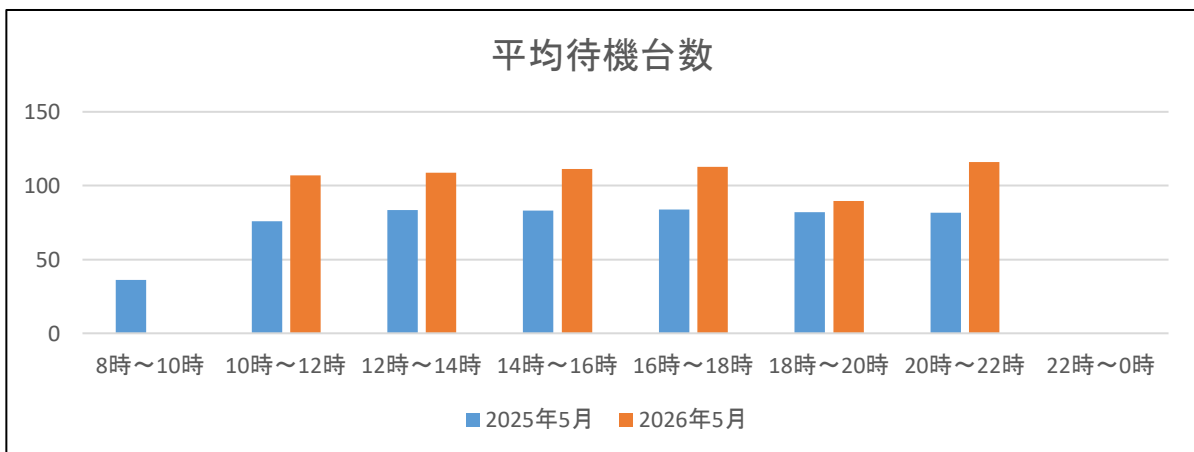
- 1) 指導員が巡回時点に確認した「乗場(待機場含む)のタクシー待機台数」と「タクシー待ち客数」を調査したものです。

したがって、「調査時間帯」全ての時間に渡って調査したものでは、ありません。

(注釈)

- 1) 「平均〇〇数」=「待機〇総数」÷「調査回数」  
 ※「調査回数」とは、1ヵ月間の調査時間帯(2時間毎)の合計(延べ)数
- 2) 「平均タクシー待ち客数」が赤字表示は、「車両切れ」発生時間帯

新大阪駅	平均待機台数		平均タクシー待ち客数	
	2025年5月	2026年5月	2025年5月	2026年5月
	0時～2時			
2時～4時				
4時～6時				
6時～8時				
8時～10時	36		8	
10時～12時	76	107	5	8
12時～14時	84	109	19	19
14時～16時	83	111	20	29
16時～18時	84	113	16	15
18時～20時	82	90	3	10
20時～22時	82	116	17	13
22時～0時				



## 主要ターミナルにおけるタクシー待機状況・月別平均値(同月対比)

(調査方法)

- 1) 指導員が巡回時点に確認した「乗場(待機場含む)のタクシー待機台数」と「タクシー待ち客数」を調査したものです。

したがって、「調査時間帯」全ての時間に渡って調査したものでは、ありません。

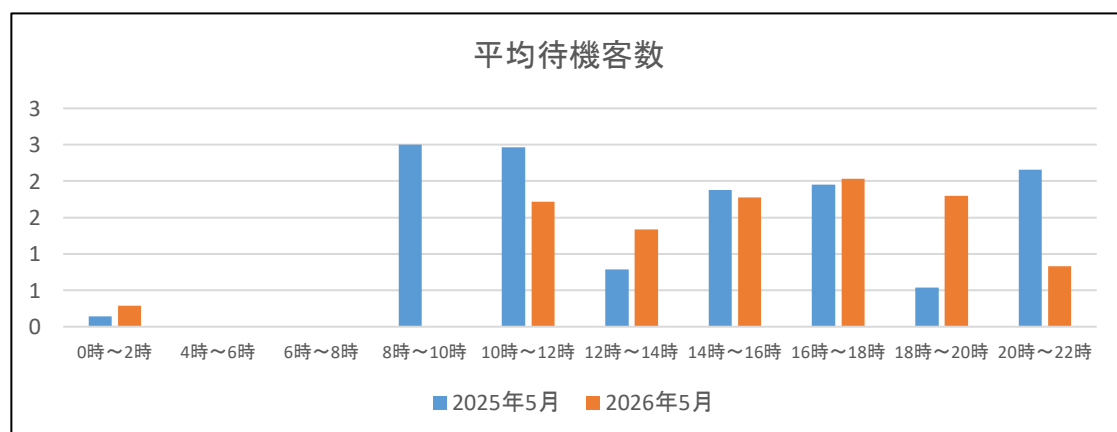
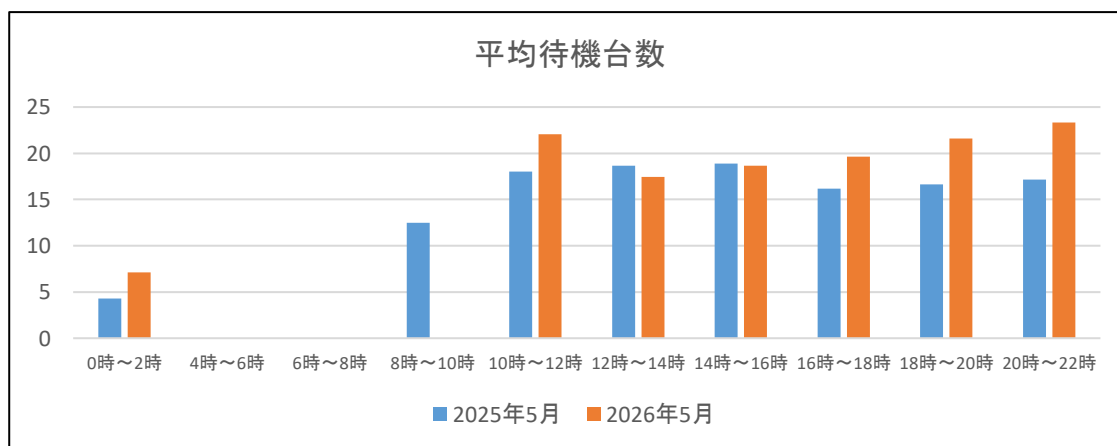
(注釈)

- 1) 「平均〇〇数」=「待機〇総数」÷「調査回数」

※「調査回数」とは、1ヵ月間の調査時間帯(2時間毎)の合計(延べ)数

- 2) 「平均タクシー待ち客数」が赤字表示は、「車両切れ」発生時間帯

大阪駅桜橋口				
	平均待機台数		平均タクシー待ち客数	
	2025年5月	2026年5月	2025年5月	2026年5月
0時～2時	4	7	0	0
2時～4時				
4時～6時				
6時～8時				
8時～10時	13		3	
10時～12時	18	22	2	2
12時～14時	19	17	1	1
14時～16時	19	19	2	2
16時～18時	16	20	2	2
18時～20時	17	22	1	2
20時～22時	17	23	2	1
22時～0時				



## 主要ターミナルにおけるタクシー待機状況・月別平均値(同月対比)

(調査方法)

- 1) 指導員が巡回時点に確認した「乗場(待機場含む)のタクシー待機台数」と「タクシー待ち客数」を調査したものです。

したがって、「調査時間帯」全ての時間に渡って調査したものでは、ありません。

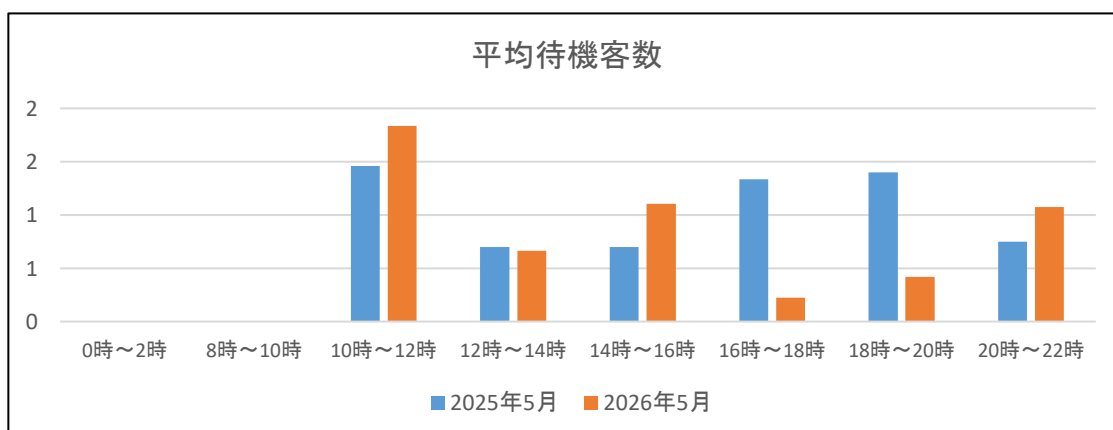
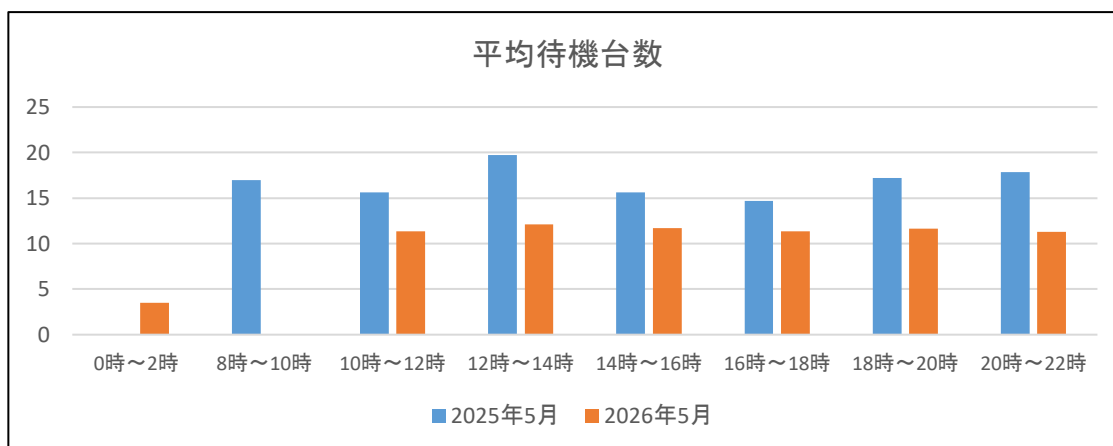
(注釈)

- 1) 「平均〇〇数」=「待機〇総数」÷「調査回数」

※「調査回数」とは、1ヵ月間の調査時間帯(2時間毎)の合計(延べ)数

- 2) 「平均タクシー待ち客数」が赤字表示は、「車両切れ」発生時間帯

阪急大阪梅田駅	平均待機台数		平均タクシー待ち客数	
	2025年5月	2026年5月	2025年5月	2026年5月
	0時～2時		4	
2時～4時				
4時～6時				
6時～8時				
8時～10時	17		0	
10時～12時	16	11	1	2
12時～14時	20	12	1	1
14時～16時	16	12	1	1
16時～18時	15	11	1	0
18時～20時	17	12	1	0
20時～22時	18	11	1	1
22時～0時				



## 主要ターミナルにおけるタクシー待機状況・月別平均値(同月対比)

(調査方法)

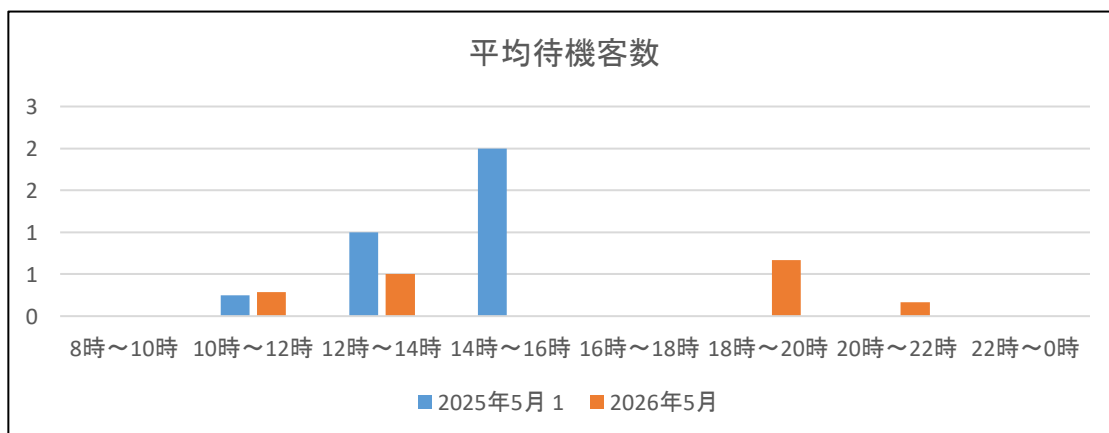
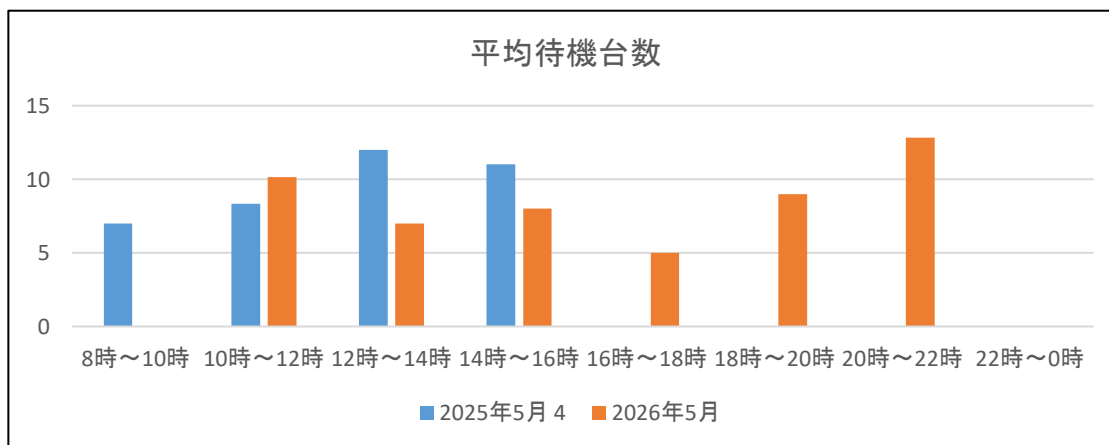
- 1) 指導員が巡回時点に確認した「乗場(待機場含む)のタクシー待機台数」と「タクシー待ち客数」を調査したものです。

したがって、「調査時間帯」全ての時間に渡って調査したものでは、ありません。

(注釈)

- 1) 「平均〇〇数」=「待機〇総数」÷「調査回数」  
 ※「調査回数」とは、1ヵ月間の調査時間帯(2時間毎)の合計(延べ)数
- 2) 「平均タクシー待ち客数」が赤字表示は、「車両切れ」発生時間帯

京橋駅	平均待機台数		平均タクシー待ち客数	
	2025年5月	2026年5月	2025年5月	2026年5月
	0時～2時			
2時～4時				
4時～6時				
6時～8時	4		1	
8時～10時	7		0	
10時～12時	8	10	0	0
12時～14時	12	7	1	1
14時～16時	11	8	2	0
16時～18時		5		0
18時～20時		9		1
20時～22時		13		0
22時～0時				



## 主要ターミナルにおけるタクシー待機状況・月別平均値(同月対比)

(調査方法)

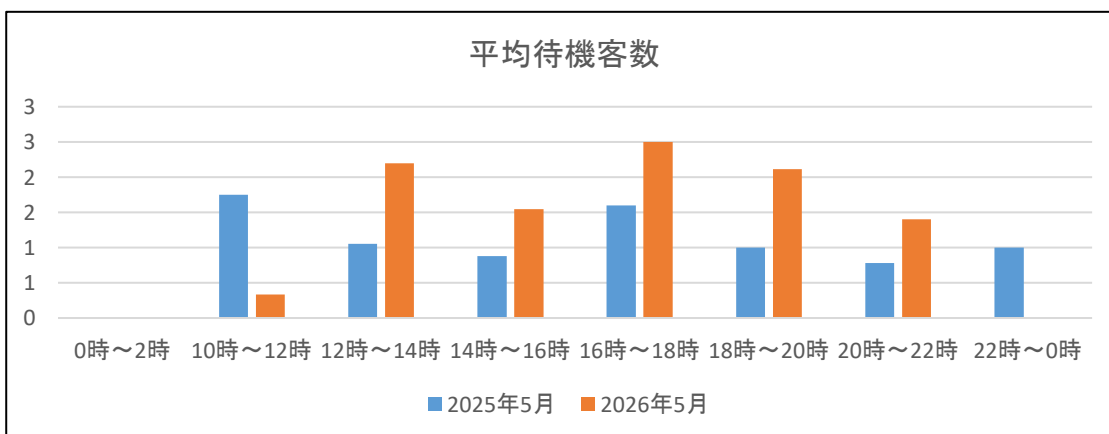
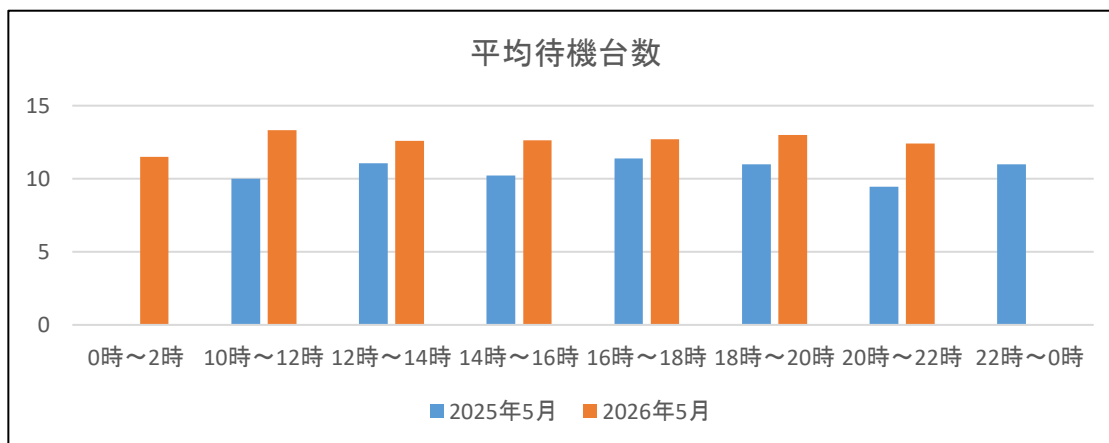
- 1) 指導員が巡回時点に確認した「乗場(待機場含む)のタクシー待機台数」と「タクシー待ち客数」を調査したものです。

したがって、「調査時間帯」全ての時間に渡って調査したものでは、ありません。

(注釈)

- 1) 「平均〇〇数」=「待機〇総数」÷「調査回数」  
 ※「調査回数」とは、1ヵ月間の調査時間帯(2時間毎)の合計(延べ)数
- 2) 「平均タクシー待ち客数」が赤字表示は、「車両切れ」発生時間帯

なんば駅	平均待機台数		平均タクシー待ち客数	
	2025年5月	2026年5月	2025年5月	2026年5月
	0時～2時		12	
2時～4時				
4時～6時				
6時～8時				
8時～10時	12		0	
10時～12時	10	13	2	0
12時～14時	11	13	1	2
14時～16時	10	13	1	2
16時～18時	11	13	2	3
18時～20時	11	13	1	2
20時～22時	9	12	1	1
22時～0時	11		1	



## 主要ターミナルにおけるタクシー待機状況・月別平均値(同月対比)

(調査方法)

- 1) 指導員が巡回時点に確認した「乗場(待機場含む)のタクシー待機台数」と「タクシー待ち客数」を調査したものです。

したがって、「調査時間帯」全ての時間に渡って調査したものでは、ありません。

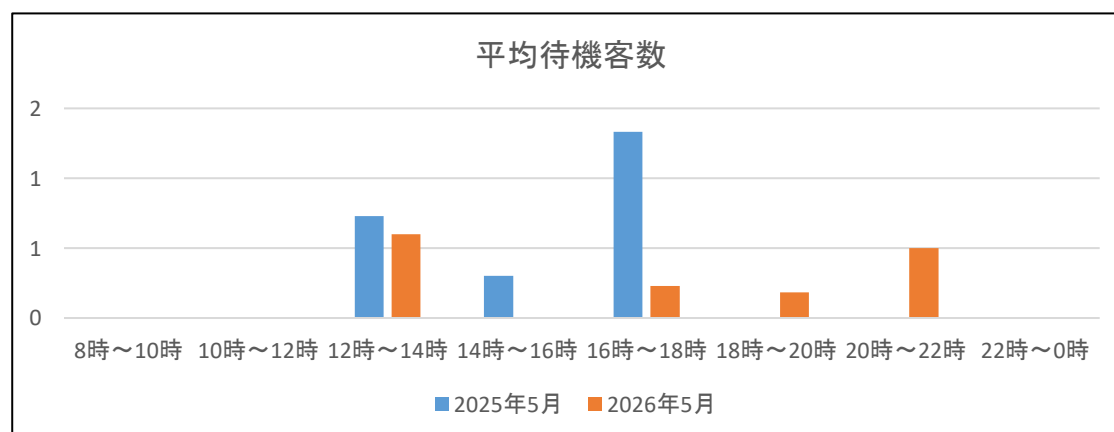
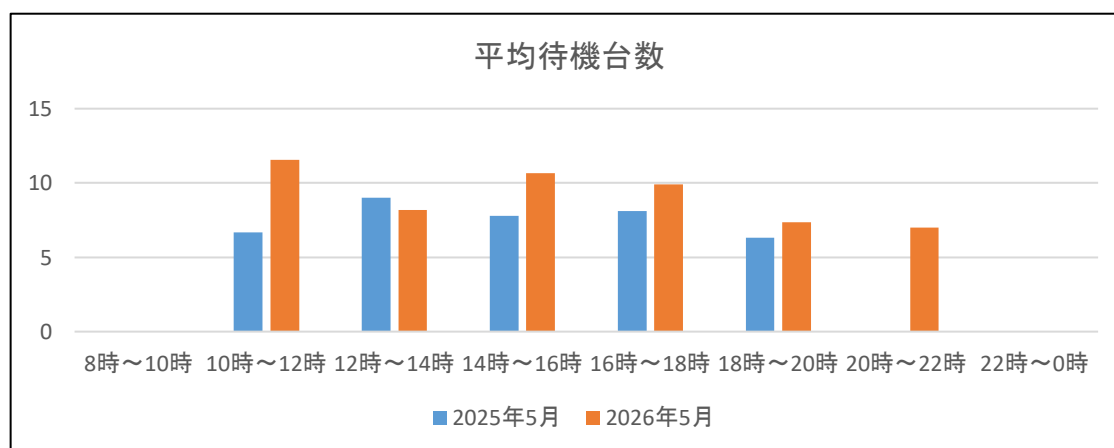
(注釈)

- 1) 「平均〇〇数」=「待機〇総数」÷「調査回数」

※「調査回数」とは、1ヵ月間の調査時間帯(2時間毎)の合計(延べ)数

- 2) 「平均タクシー待ち客数」が赤字表示は、「車両切れ」発生時間帯

天王寺駅	平均待機台数		平均タクシー待ち客数	
	2025年5月	2026年5月	2025年5月	2026年5月
	0時～2時			
2時～4時				
4時～6時				
6時～8時				
8時～10時				
10時～12時	7	12	0	0
12時～14時	9	8	1	1
14時～16時	8	11	0	0
16時～18時	8	10	1	0
18時～20時	6	7	0	0
20時～22時		7		1
22時～0時				



## 主要ターミナルにおけるタクシー待機状況・月別平均値(同月対比)

(調査方法)

- 1) 指導員が巡回時点に確認した「乗場(待機場含む)のタクシー待機台数」と「タクシー待ち客数」を調査したものです。

したがって、「調査時間帯」全ての時間に渡って調査したものでは、ありません。

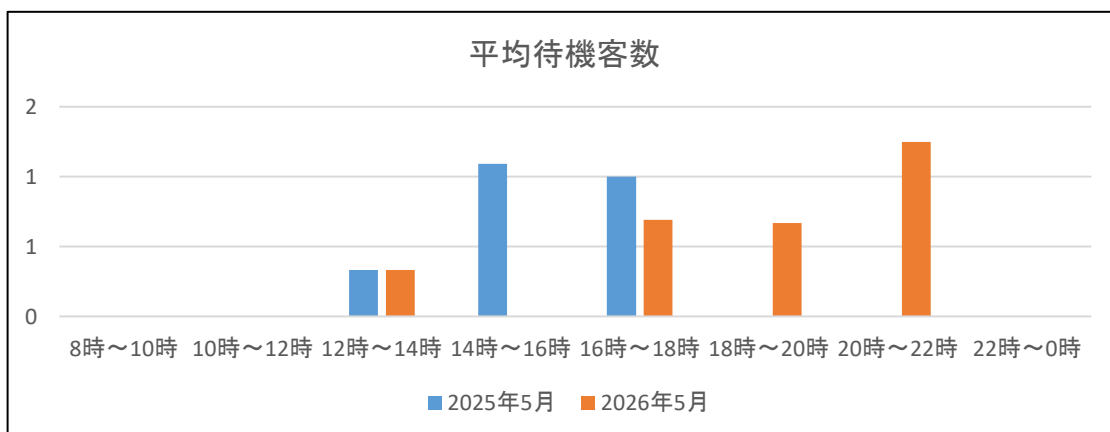
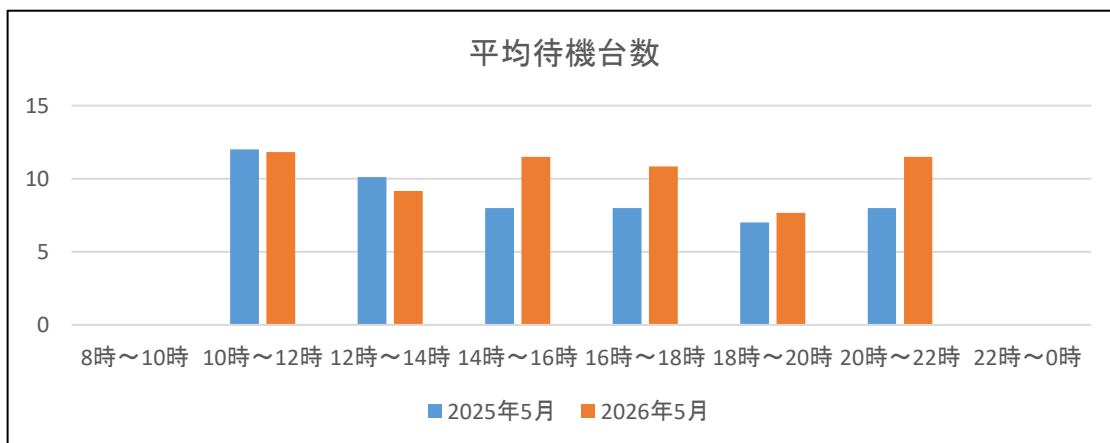
(注釈)

- 1) 「平均〇〇数」=「待機〇総数」÷「調査回数」

※「調査回数」とは、1ヵ月間の調査時間帯(2時間毎)の合計(延べ)数

- 2) 「平均タクシー待ち客数」が赤字表示は、「車両切れ」発生時間帯

近鉄阿倍野橋駅	平均待機台数		平均タクシー待ち客数	
	2025年5月	2026年5月	2025年5月	2026年5月
0時～2時				
2時～4時				
4時～6時				
6時～8時				
8時～10時				
10時～12時	12	12	0	0
12時～14時	10	9	0	0
14時～16時	8	12	1	0
16時～18時	8	11	1	1
18時～20時	7	8	0	1
20時～22時	8	12	0	1
22時～0時				



## 主要ターミナルにおけるタクシー待機状況・月別平均値(同月対比)

(調査方法)

- 1) 指導員が巡回時点に確認した「乗場(待機場含む)のタクシー待機台数」と「タクシー待ち客数」を調査したものです。

したがって、「調査時間帯」全ての時間に渡って調査したものでは、ありません。

(注釈)

- 1) 「平均〇〇数」=「待機〇総数」÷「調査回数」

※「調査回数」とは、1ヵ月間の調査時間帯(2時間毎)の合計(延べ)数

- 2) 「平均タクシー待ち客数」が赤字表示は、「車両切れ」発生時間帯

塚東駅	平均待機台数		平均タクシー待ち客数	
	2025年5月	2026年5月	2025年5月	2026年5月
	0時～2時			
2時～4時				
4時～6時				
6時～8時				
8時～10時				
10時～12時	10	6	0	0
12時～14時	8	8	1	1
14時～16時	9	8	1	1
16時～18時	4	13	1	0
18時～20時				
20時～22時				
22時～0時				

