

## 主要ターミナルにおけるタクシー待機調査(4月中)

(調査方法)

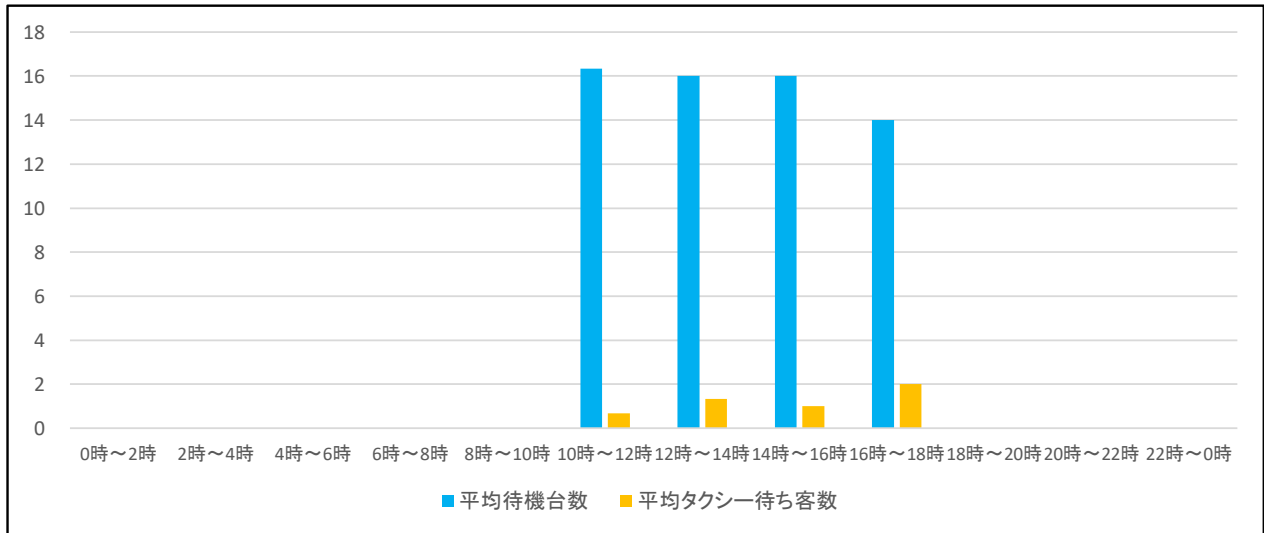
- 1) 指導員が巡回時点に確認した「乗場(待機場合む)のタクシー待機台数」と「タクシー待ち客数」を調査したものです。  
したがって、「調査時間帯」全ての時間に渡って調査したものではありません。

(注釈)

- 1) 「平均〇〇数」=「待機〇総数」÷「調査回数」  
※「調査回数」とは、1ヵ月間の調査時間帯(2時間毎)の合計(延べ)数 (例)13時30分調査ならば、「12時～14時」
- 2) 「平均タクシー待ち客数」が赤字表示は、「車両切れ」発生時間帯

調査箇所	千里中央駅	調査年月	2025年4月		
調査時間帯	調査回数	待機台数総数	タクシー待機客総数	平均待機台数	平均タクシー待ち客数
0時～2時	0回	0	0		
2時～4時	0回	0	0		
4時～6時	0回	0	0		
6時～8時	0回	0	0		
8時～10時	0回	0	0		
10時～12時	3回	49	2	16	1
12時～14時	3回	48	4	16	1
14時～16時	1回	16	1	16	1
16時～18時	2回	28	4	14	2
18時～20時	0回	0	0		
20時～22時	0回	0	0		
22時～0時	0回	0	0		

<時間帯別平均値>



<巡回時、現場状況>



## 主要ターミナルにおけるタクシー待機調査(4月中)

(調査方法)

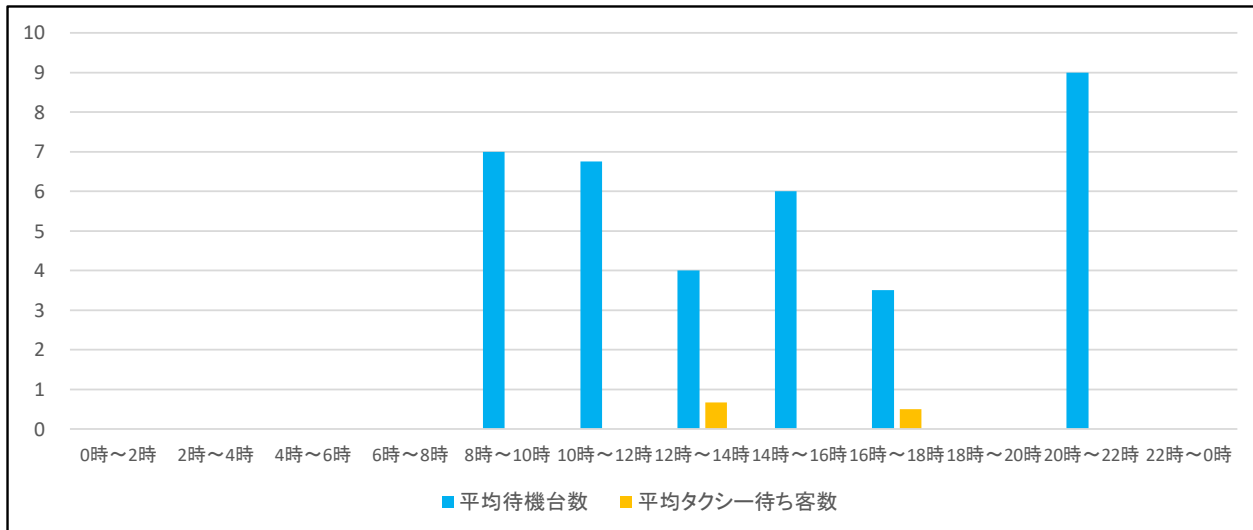
- 1) 指導員が巡回時点に確認した「乗場(待機場含む)のタクシー待機台数」と「タクシー待ち客数」を調査したものです。  
したがって、「調査時間帯」全ての時間に渡って調査したものではありません。

(注釈)

- 1) 「平均〇〇数」=「待機〇総数」÷「調査回数」  
※「調査回数」とは、1ヵ月間の調査時間帯(2時間毎)の合計(延べ)数 (例)13時30分調査ならば、「12時～14時」
- 2) 「平均タクシー待ち客数」が赤字表示は、「車両切れ」発生時間帯

調査箇所	江坂駅		調査年月	2025年4月	
調査時間帯	調査回数	待機台数総数	タクシー待機客総数	平均待機台数	平均タクシー待ち客数
0時～2時	0回	0	0		
2時～4時	0回	0	0		
4時～6時	0回	0	0		
6時～8時	0回	0	0		
8時～10時	1回	7	0	7	0
10時～12時	4回	27	0	7	0
12時～14時	3回	12	2	4	1
14時～16時	1回	6	0	6	0
16時～18時	2回	7	1	4	1
18時～20時	0回	0	0		
20時～22時	1回	9	0	9	0
22時～0時	0回	0	0		

<時間帯別平均値>



<巡回時、現場状況>



## 主要ターミナルにおけるタクシー待機調査(4月中)

(調査方法)

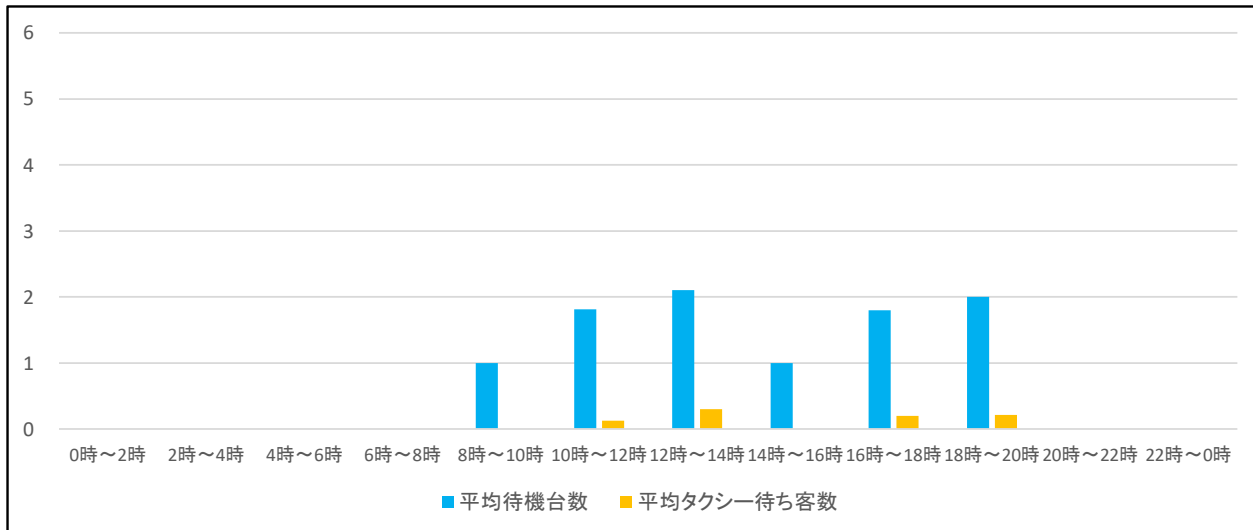
- 1) 指導員が巡回時点に確認した「乗場(待機場含む)のタクシー待機台数」と「タクシー待ち客数」を調査したものです。  
したがって、「調査時間帯」全ての時間に渡って調査したものではありません。

(注釈)

- 1) 「平均〇〇数」=「待機〇総数」÷「調査回数」  
※「調査回数」とは、1ヵ月間の調査時間帯(2時間毎)の合計(延べ)数 (例)13時30分調査ならば、「12時～14時」  
2) 「平均タクシー待ち客数」が赤字表示は、「車両切れ」発生時間帯

調査箇所	十三駅	調査年月	2025年4月		
調査時間帯	調査回数	待機台数総数	タクシー待機客総数	平均待機台数	平均タクシー待ち客数
0時～2時	0回	0	0		
2時～4時	0回	0	0		
4時～6時	0回	0	0		
6時～8時	0回	0	0		
8時～10時	3回	3	0	1	0
10時～12時	16回	29	2	2	0
12時～14時	10回	21	3	2	0
14時～16時	1回	1	0	1	0
16時～18時	5回	9	1	2	0
18時～20時	19回	38	4	2	0
20時～22時	0回	0	0		
22時～0時	0回	0	0		

< 時間帯別平均値 >



< 巡回時、現場状況 >



## 主要ターミナルにおけるタクシー待機調査(4月中)

(調査方法)

- 1) 指導員が巡回時点に確認した「乗場(待機場含む)のタクシー待機台数」と「タクシー待ち客数」を調査したものです。  
したがって、「調査時間帯」全ての時間に渡って調査したものではありません。

(注釈)

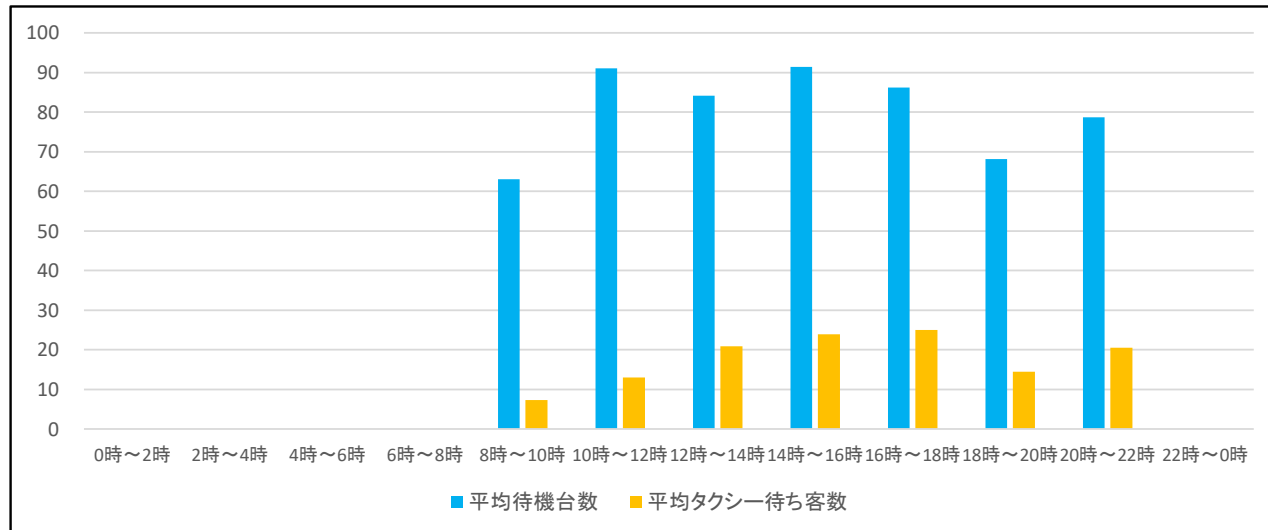
- 1) 「平均〇〇数」=「待機〇総数」÷「調査回数」

※「調査回数」とは、1ヵ月間の調査時間帯(2時間毎)の合計(延べ)数 (例)13時30分調査ならば、「12時～14時」

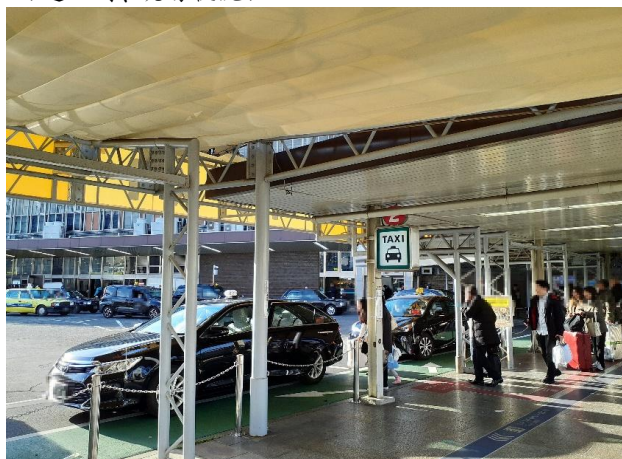
- 2) 「平均タクシー待ち客数」が赤字表示は、「車両切れ」発生時間帯

調査箇所	新大阪駅	調査年月	2025年4月		
調査時間帯	調査回数	待機台数総数	タクシー待機客総数	平均待機台数	平均タクシー待ち客数
0時～2時	0回	0	0		
2時～4時	0回	0	0		
4時～6時	0回	0	0		
6時～8時	0回	0	0		
8時～10時	8回	504	58	63	7
10時～12時	8回	728	104	91	13
12時～14時	12回	1009	250	84	21
14時～16時	17回	1554	406	91	24
16時～18時	21回	1811	526	86	25
18時～20時	5回	341	72	68	14
20時～22時	14回	1101	288	79	21
22時～0時	0回	0	0		

<時間帯別平均値>



<巡回時、現場状況>



4/20(日) 20時～20時30分の間、散見  
利用者急増(インバウンド)による一時的車両切れ発生



## 主要ターミナルにおけるタクシー待機調査(4月中)

(調査方法)

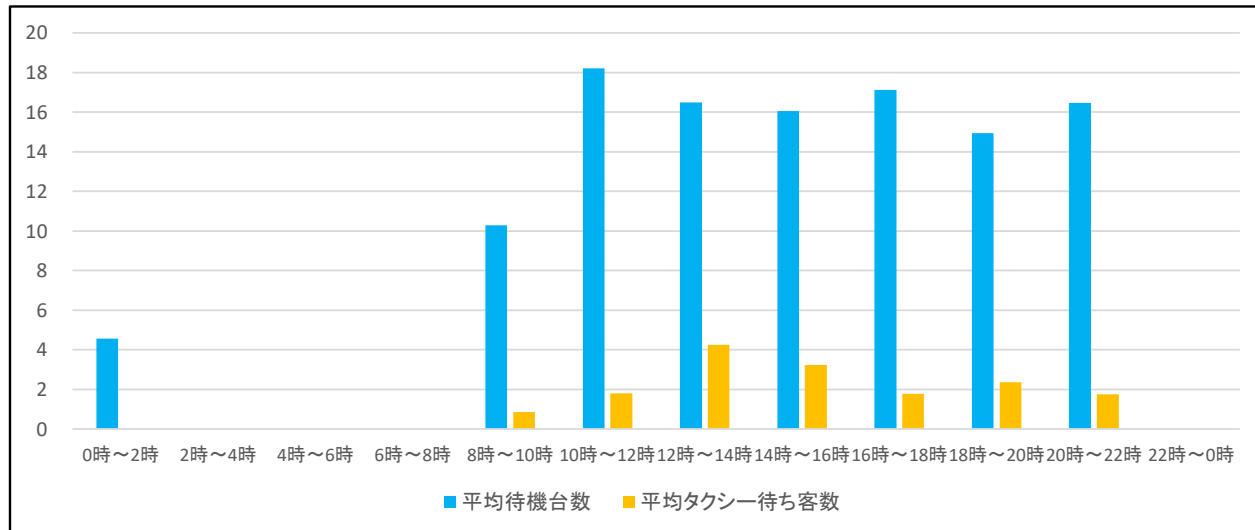
- 1) 指導員が巡回時点に確認した「乗場(待機場含む)のタクシー待機台数」と「タクシー待ち客数」を調査したものです。  
したがって、「調査時間帯」全ての時間に渡って調査したものではありません。

(注釈)

- 1) 「平均〇〇数」=「待機〇総数」÷「調査回数」  
※「調査回数」とは、1ヵ月間の調査時間帯(2時間毎)の合計(延べ)数 (例)13時30分調査ならば、「12時～14時」
- 2) 「平均タクシー待ち客数」が赤字表示は、「車両切れ」発生時間帯

調査箇所	大阪駅桜橋口		調査年月	2025年4月	
調査時間帯	調査回数	待機台数総数	タクシー待機客総数	平均待機台数	平均タクシー待ち客数
0時～2時	23回	105	0	5	0
2時～4時	0回	0	0		
4時～6時	0回	0	0		
6時～8時	0回	0	0		
8時～10時	7回	72	6	10	1
10時～12時	15回	273	27	18	2
12時～14時	12回	198	51	17	4
14時～16時	21回	337	68	16	3
16時～18時	23回	394	41	17	2
18時～20時	19回	284	45	15	2
20時～22時	21回	346	37	16	2
22時～0時	0回	0	0		

< 時間帯別平均値 >



< 巡回時、現場状況 >



4/14(月) 18時～19時の間、散見  
雨天に伴い、利用者増加による車両切れ発生  
4/15(火) 15時～16時の間、散見  
雨天に伴い、利用者増加による車両切れ発生  
4/21(月) 13時過ぎ  
インバウンド団体利用者急増と昼休憩による車両不足が原因と  
思慮される車両切れ発生



## 主要ターミナルにおけるタクシー待機調査(4月中)

(調査方法)

- 1) 指導員が巡回時点に確認した「乗場(待機場含む)のタクシー待機台数」と「タクシー待ち客数」を調査したものです。  
したがって、「調査時間帯」全ての時間に渡って調査したものではありません。

(注釈)

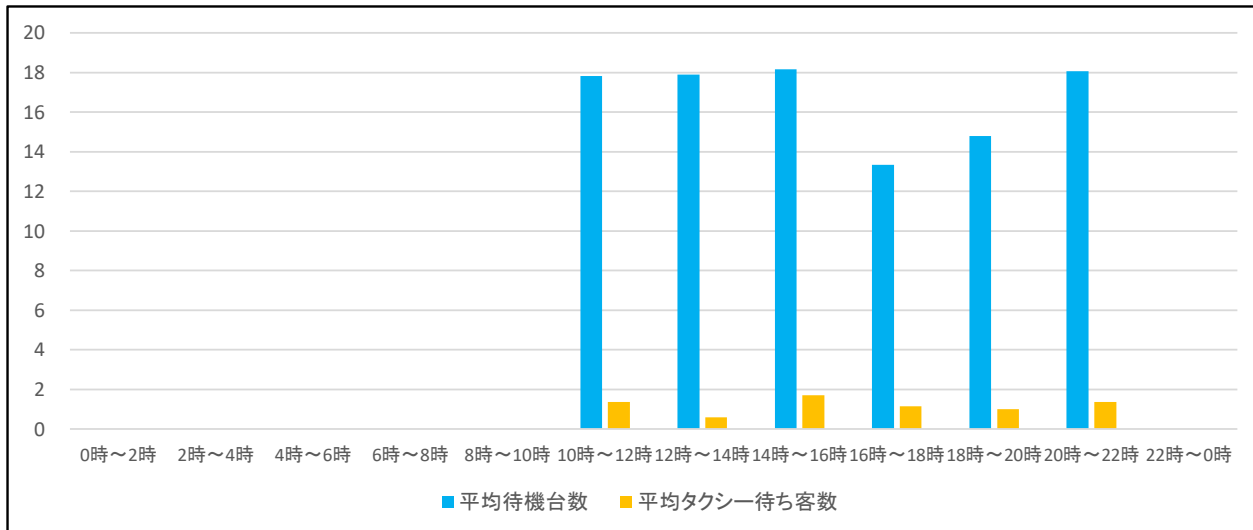
- 1) 「平均〇〇数」=「待機〇総数」÷「調査回数」  
※「調査回数」とは、1ヵ月間の調査時間帯(2時間毎)の合計(延べ)数 (例)13時30分調査ならば、「12時～14時」  
2) 「平均タクシー待ち客数」が赤字表示は、「車両切れ」発生時間帯

調査箇所	阪急大阪梅田駅	調査年月	2025年4月
------	---------	------	---------

調査時間帯	調査回数	待機台数総数	タクシー待機客総数	平均待機台数	平均タクシー待ち客数
0時～2時	0回	0	0		
2時～4時	0回	0	0		
4時～6時	0回	0	0		
6時～8時	0回	0	0		
8時～10時	0回	0	0		
10時～12時	11回	196	15	18	1
12時～14時	10回	179	6	18	1
14時～16時	24回	436	41	18	2
16時～18時	21回	280	24	13	1
18時～20時	5回	74	5	15	1
20時～22時	19回	343	26	18	1
22時～0時	0回	0	0		

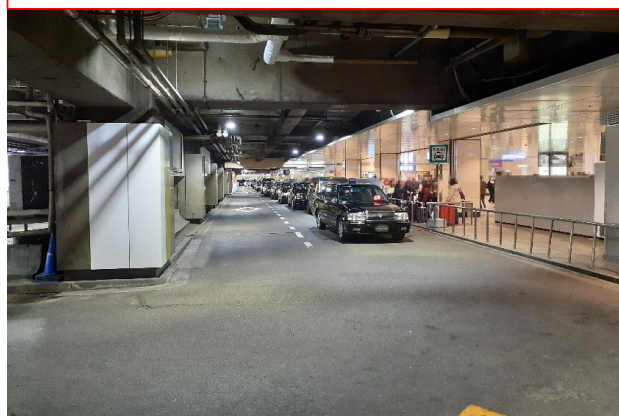
< 時間帯別平均値 >



< 巡回時、現場状況 >



4/15(火) 15時～16時の間、散見  
雨天に伴い、利用者増加による車両切れ発生



## 主要ターミナルにおけるタクシー待機調査(4月中)

(調査方法)

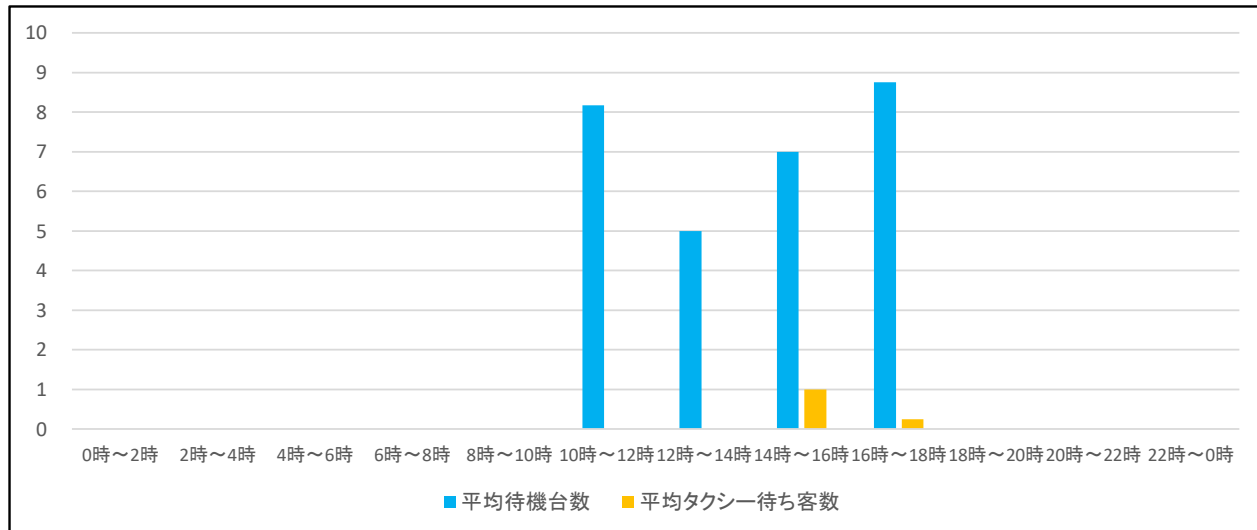
- 1) 指導員が巡回時点に確認した「乗場(待機場含む)のタクシー待機台数」と「タクシー待ち客数」を調査したものです。  
したがって、「調査時間帯」全ての時間に渡って調査したものではありません。

(注釈)

- 1) 「平均〇〇数」=「待機〇総数」÷「調査回数」  
※「調査回数」とは、1ヵ月間の調査時間帯(2時間毎)の合計(延べ)数 (例)13時30分調査ならば、「12時～14時」
- 2) 「平均タクシー待ち客数」が赤字表示は、「車両切れ」発生時間帯

調査箇所	京橋駅	調査年月	2025年4月		
調査時間帯	調査回数	待機台数総数	タクシー待機客総数	平均待機台数	平均タクシー待ち客数
0時～2時	0回	0	0		
2時～4時	0回	0	0		
4時～6時	0回	0	0		
6時～8時	0回	0	0		
8時～10時	0回	0	0		
10時～12時	6回	49	0	8	0
12時～14時	1回	5	0	5	0
14時～16時	1回	7	1	7	1
16時～18時	4回	35	1	9	0
18時～20時	0回	0	0		
20時～22時	0回	0	0		
22時～0時	0回	0	0		

<時間帯別平均値>



<巡回時、現場状況>



## 主要ターミナルにおけるタクシー待機調査(4月中)

(調査方法)

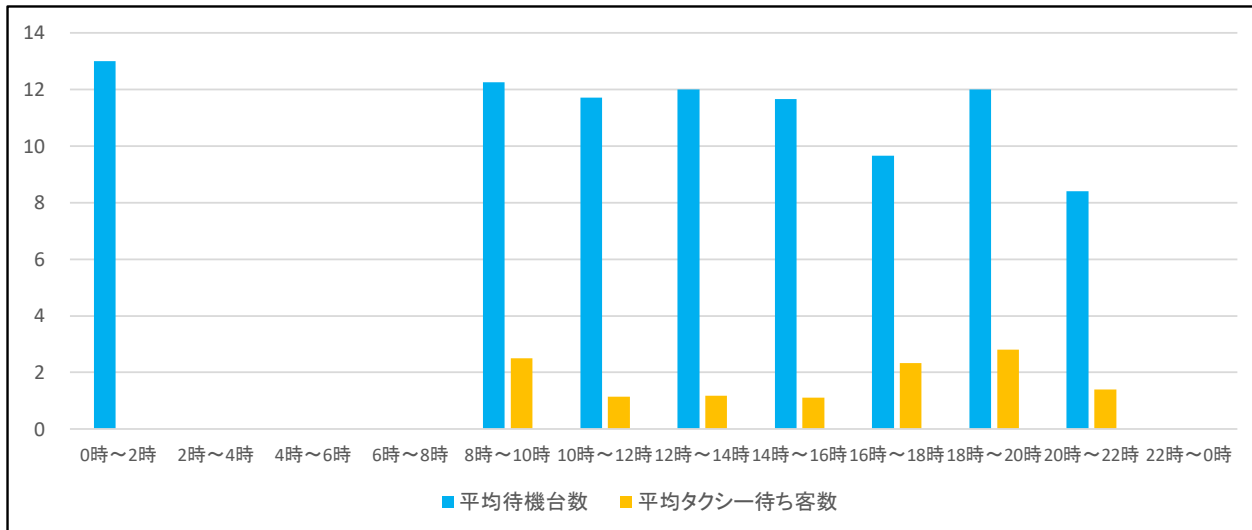
- 1) 指導員が巡回時点に確認した「乗場(待機場含む)のタクシー待機台数」と「タクシー待ち客数」を調査したものです。  
したがって、「調査時間帯」全ての時間に渡って調査したものではありません。

(注釈)

- 1) 「平均〇〇数」=「待機〇総数」÷「調査回数」  
※「調査回数」とは、1ヵ月間の調査時間帯(2時間毎)の合計(延べ)数 (例)13時30分調査ならば、「12時～14時」
- 2) 「平均タクシー待ち客数」が赤字表示は、「車両切れ」発生時間帯

調査箇所	なんば駅	調査年月	2025年4月		
調査時間帯	調査回数	待機台数総数	タクシー待機客総数	平均待機台数	平均タクシー待ち客数
0時～2時	1回	13	0	13	0
2時～4時	0回	0	0		
4時～6時	0回	0	0		
6時～8時	0回	0	0		
8時～10時	4回	49	10	12	3
10時～12時	7回	82	8	12	1
12時～14時	17回	204	20	12	1
14時～16時	9回	105	10	12	1
16時～18時	3回	29	7	10	2
18時～20時	5回	60	14	12	3
20時～22時	5回	42	7	8	1
22時～0時	0回	0	0		

<時間帯別平均値>



<巡回時、現場状況>





## 主要ターミナルにおけるタクシー待機調査(4月中)

(調査方法)

- 1) 指導員が巡回時点に確認した「乗場(待機場含む)のタクシー待機台数」と「タクシー待ち客数」を調査したものです。  
したがって、「調査時間帯」全ての時間に渡って調査したものではありません。

(注釈)

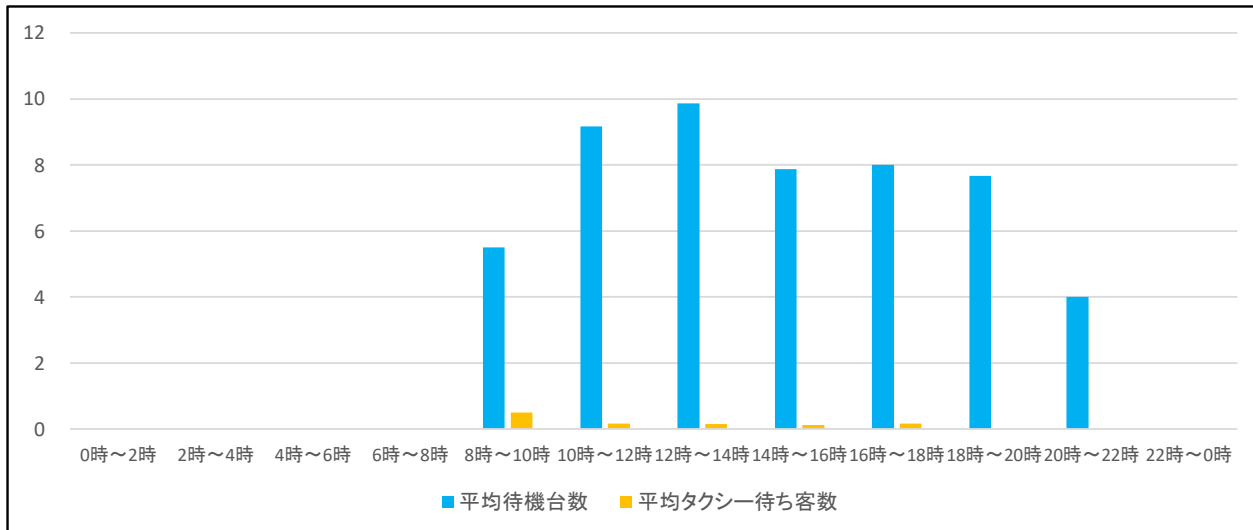
- 1) 「平均〇〇数」=「待機〇総数」÷「調査回数」  
※「調査回数」とは、1ヵ月間の調査時間帯(2時間毎)の合計(延べ)数 (例)13時30分調査ならば、「12時～14時」
- 2) 「平均タクシー待ち客数」が赤字表示は、「車両切れ」発生時間帯

調査箇所	天王寺駅	調査年月	2025年4月
------	------	------	---------

調査時間帯	調査回数	待機台数総数	タクシー待機客総数	平均待機台数	平均タクシー待ち客数
0時～2時	0回	0	0		
2時～4時	0回	0	0		
4時～6時	0回	0	0		
6時～8時	0回	0	0		
8時～10時	2回	11	1	6	1
10時～12時	6回	55	1	9	0
12時～14時	7回	69	1	10	0
14時～16時	8回	63	1	8	0
16時～18時	6回	48	1	8	0
18時～20時	3回	23	0	8	0
20時～22時	1回	4	0	4	0
22時～0時	0回	0	0		

<時間帯別平均値>



<巡回時、現場状況>



## 主要ターミナルにおけるタクシー待機調査(4月中)

(調査方法)

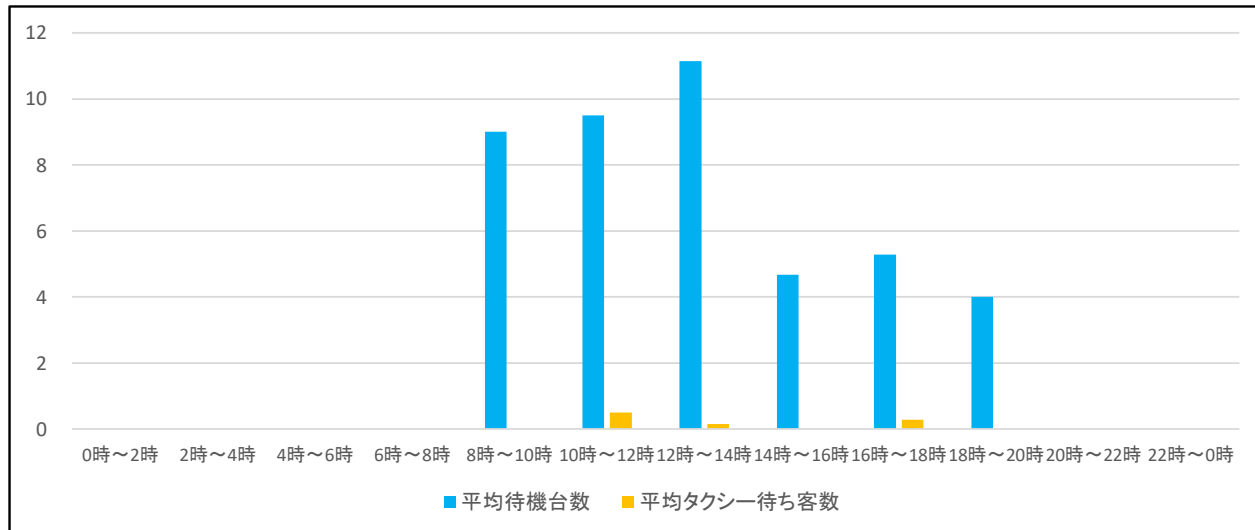
- 1) 指導員が巡回時点に確認した「乗場(待機場含む)のタクシー待機台数」と「タクシー待ち客数」を調査したものです。  
したがって、「調査時間帯」全ての時間に渡って調査したものではありません。

(注釈)

- 1) 「平均〇〇数」=「待機〇総数」÷「調査回数」  
※「調査回数」とは、1ヵ月間の調査時間帯(2時間毎)の合計(延べ)数 (例)13時30分調査ならば、「12時～14時」
- 2) 「平均タクシー待ち客数」が赤字表示は、「車両切れ」発生時間帯

調査箇所	近鉄阿部野橋駅	調査年月	2025年4月		
調査時間帯	調査回数	待機台数総数	タクシー待機客総数	平均待機台数	平均タクシー待ち客数
0時～2時	0回	0	0		
2時～4時	0回	0	0		
4時～6時	0回	0	0		
6時～8時	0回	0	0		
8時～10時	4回	36	0	9	0
10時～12時	6回	57	3	10	1
12時～14時	7回	78	1	11	0
14時～16時	6回	28	0	5	0
16時～18時	7回	37	2	5	0
18時～20時	1回	4	0	4	0
20時～22時	0回	0	0		
22時～0時	0回	0	0		

< 時間帯別平均値 >



< 巡回時、現場状況 >



## 主要ターミナルにおけるタクシー待機調査(4月中)

(調査方法)

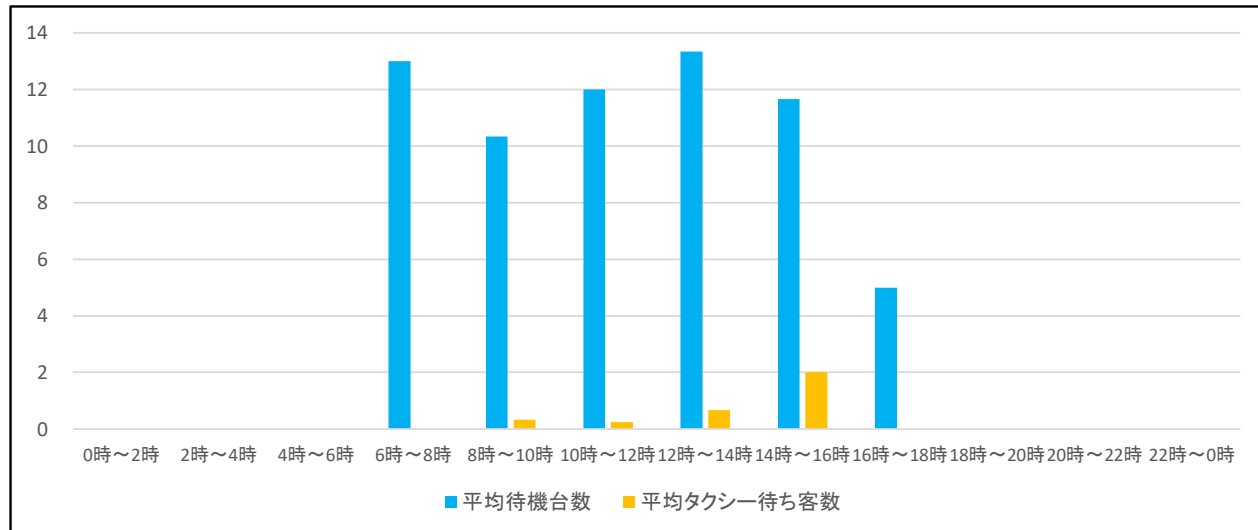
- 1) 指導員が巡回時点に確認した「乗場(待機場含む)のタクシー待機台数」と「タクシー待ち客数」を調査したものです。  
したがって、「調査時間帯」全ての時間に渡って調査したものではありません。

(注釈)

- 1) 「平均〇〇数」=「待機〇総数」÷「調査回数」  
※「調査回数」とは、1ヵ月間の調査時間帯(2時間毎)の合計(延べ)数 (例)13時30分調査ならば、「12時～14時」
- 2) 「平均タクシー待ち客数」が赤字表示は、「車両切れ」発生時間帯

調査箇所	塚東駅	調査年月	2025年4月		
調査時間帯	調査回数	待機台数総数	タクシー待機客総数	平均待機台数	平均タクシー待ち客数
0時～2時	0回	0	0		
2時～4時	0回	0	0		
4時～6時	0回	0	0		
6時～8時	1回	13	0	13	0
8時～10時	3回	31	1	10	0
10時～12時	4回	48	1	12	0
12時～14時	3回	40	2	13	1
14時～16時	3回	35	6	12	2
16時～18時	2回	10	0	5	0
18時～20時	0回	0	0		
20時～22時	0回	0	0		
22時～0時	0回	0	0		

<時間帯別平均値>



<巡回時、現場状況>

