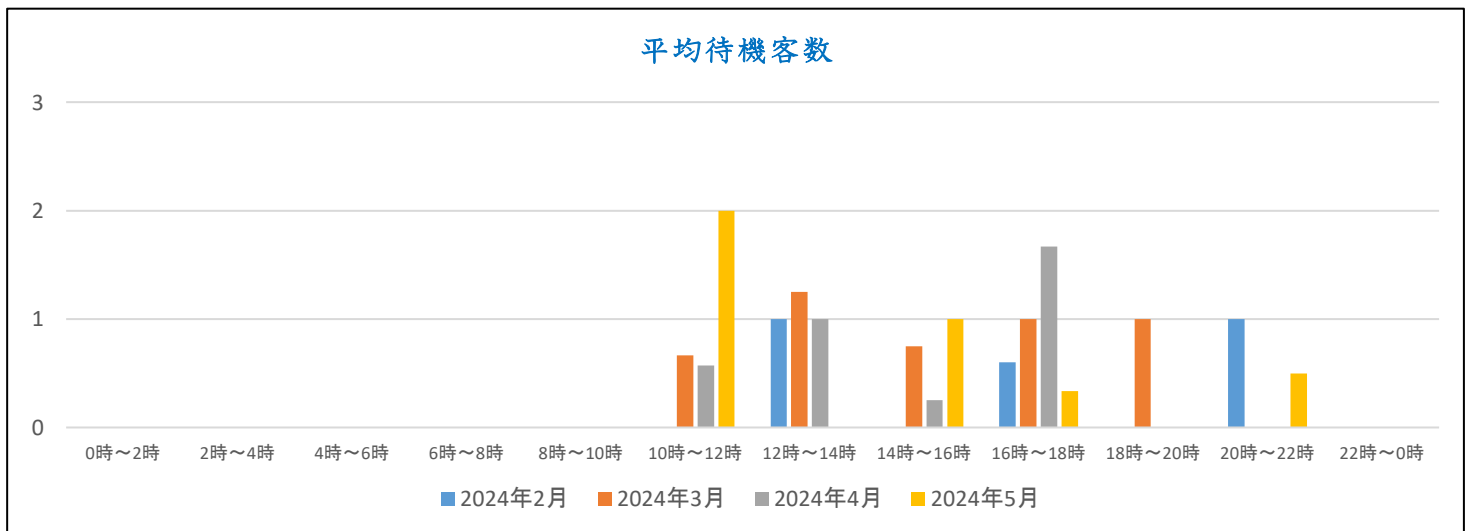
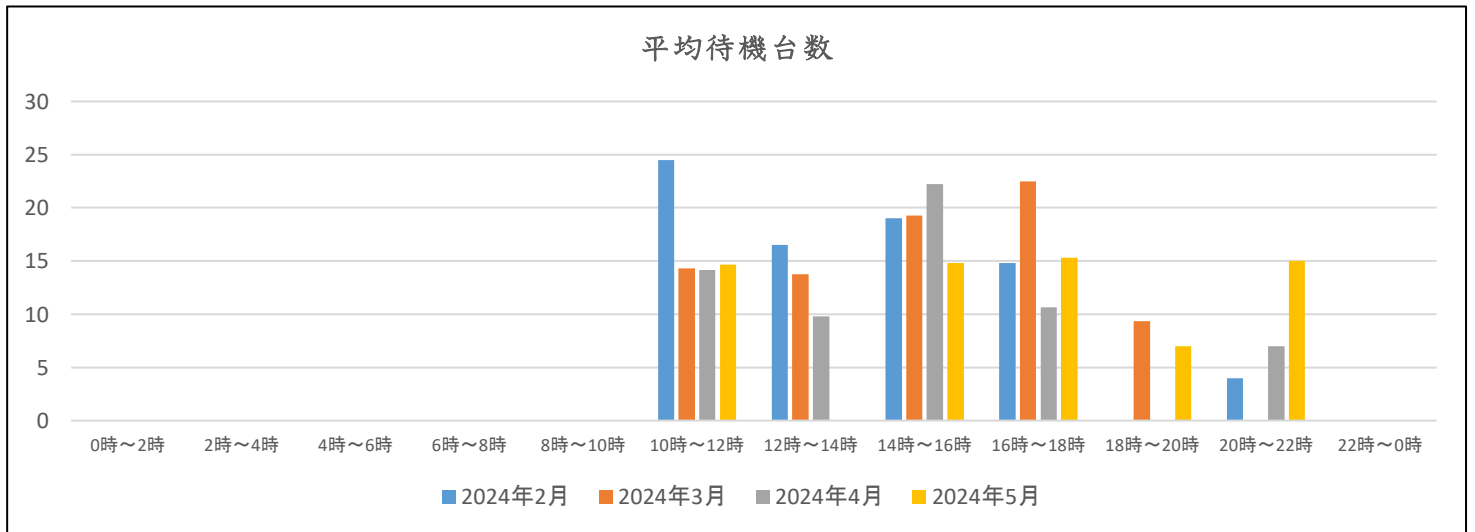


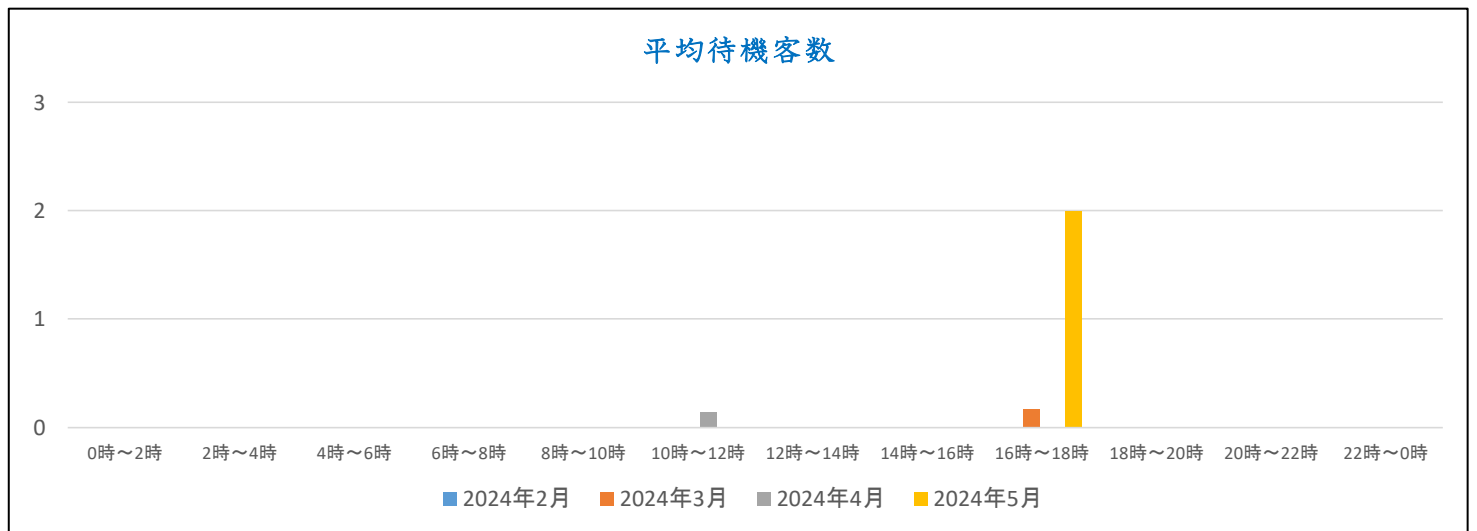
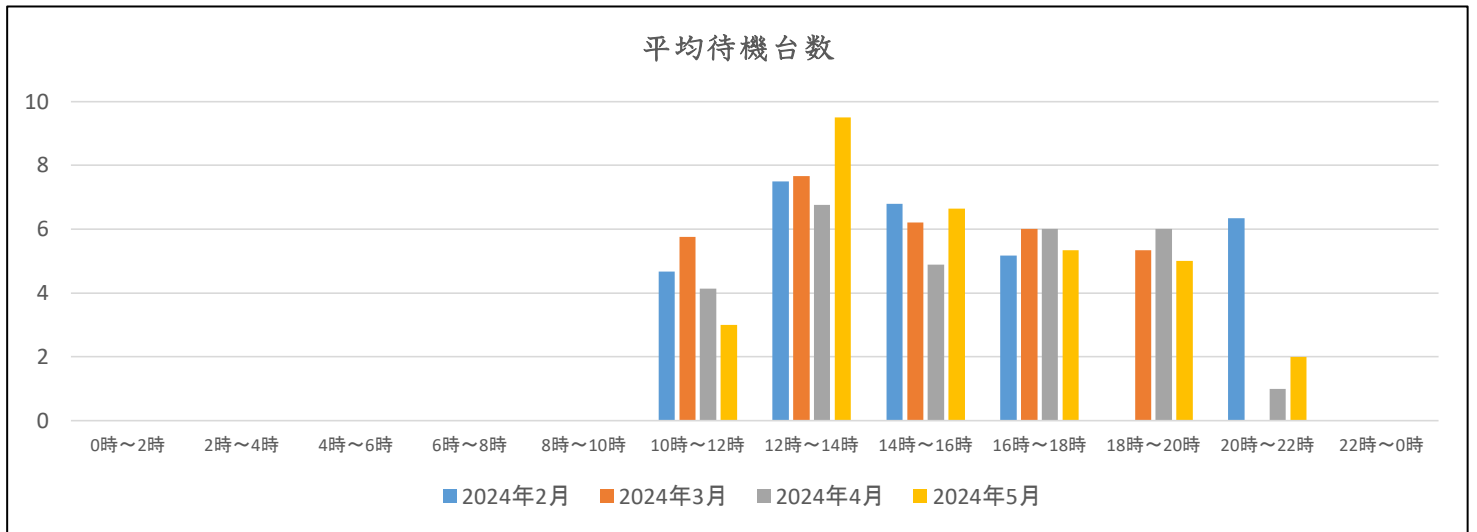
## 主要ターミナルにおけるタクシー待機状況・月別平均値

千里中央駅	平均待機台数				平均待機客数			
	2024年2月	2024年3月	2024年4月	2024年5月	2024年2月	2024年3月	2024年4月	2024年5月
0時～2時								
2時～4時								
4時～6時								
6時～8時								
8時～10時								
10時～12時	25	14	14	15	0	1	1	2
12時～14時	17	14	10		1	1	1	
14時～16時	19	19	22	15	0	1	0	1
16時～18時	15	23	11	15	1	1	2	0
18時～20時		9		7		1		0
20時～22時	4		7	15	1		0	1
22時～0時								



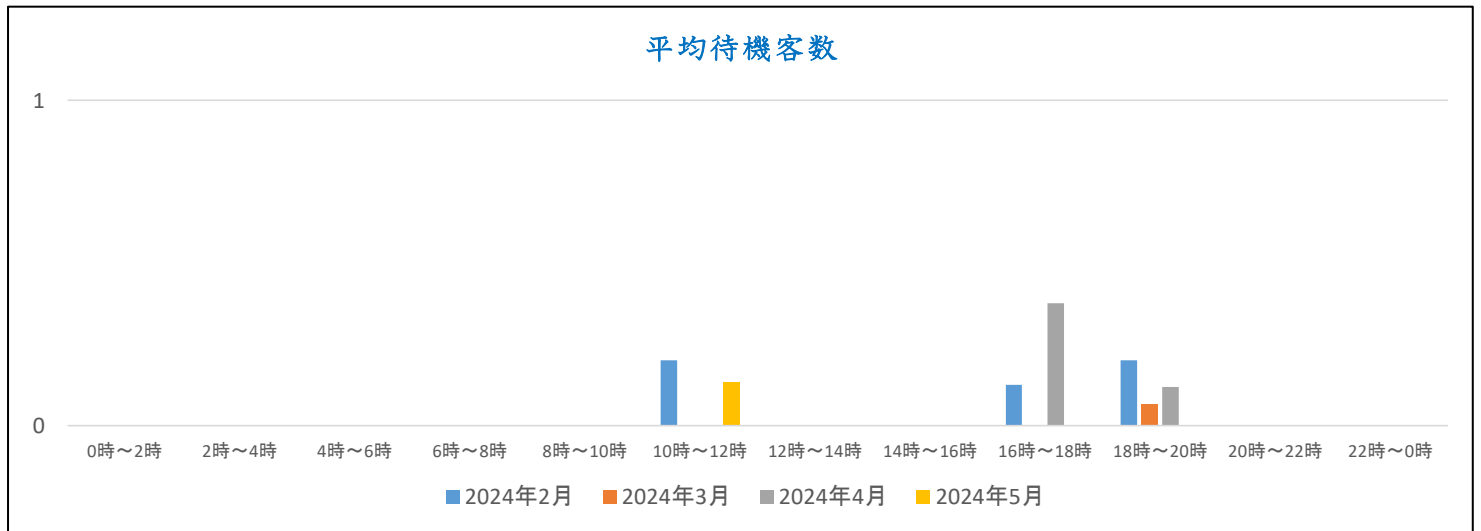
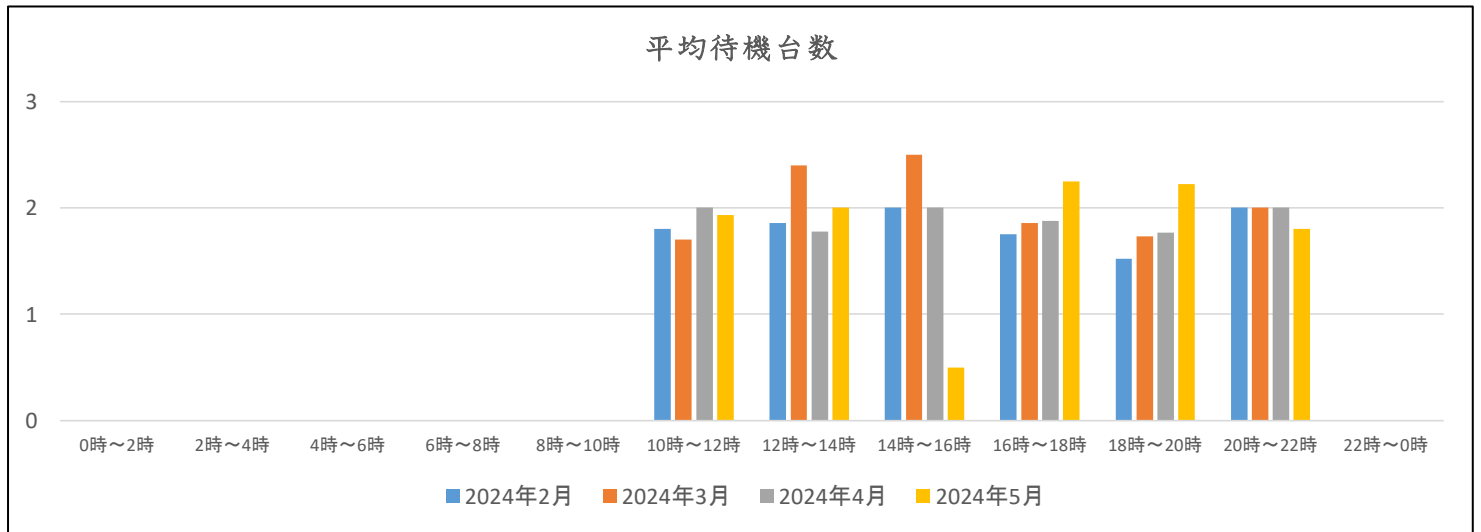
## 主要ターミナルにおけるタクシー待機状況・月別平均値

江坂駅	平均待機台数				平均待機客数			
	2024年2月	2024年3月	2024年4月	2024年5月	2024年2月	2024年3月	2024年4月	2024年5月
0時～2時								
2時～4時								
4時～6時								
6時～8時								
8時～10時								
10時～12時	5	6	4	3	0	0	0	0
12時～14時	8	8	7	10	0	0	0	0
14時～16時	7	6	5	7	0	0	0	0
16時～18時	5	6	6	5	0	0	0	2
18時～20時		5	6	5		0	0	0
20時～22時	6		1	2	0		0	0
22時～0時								



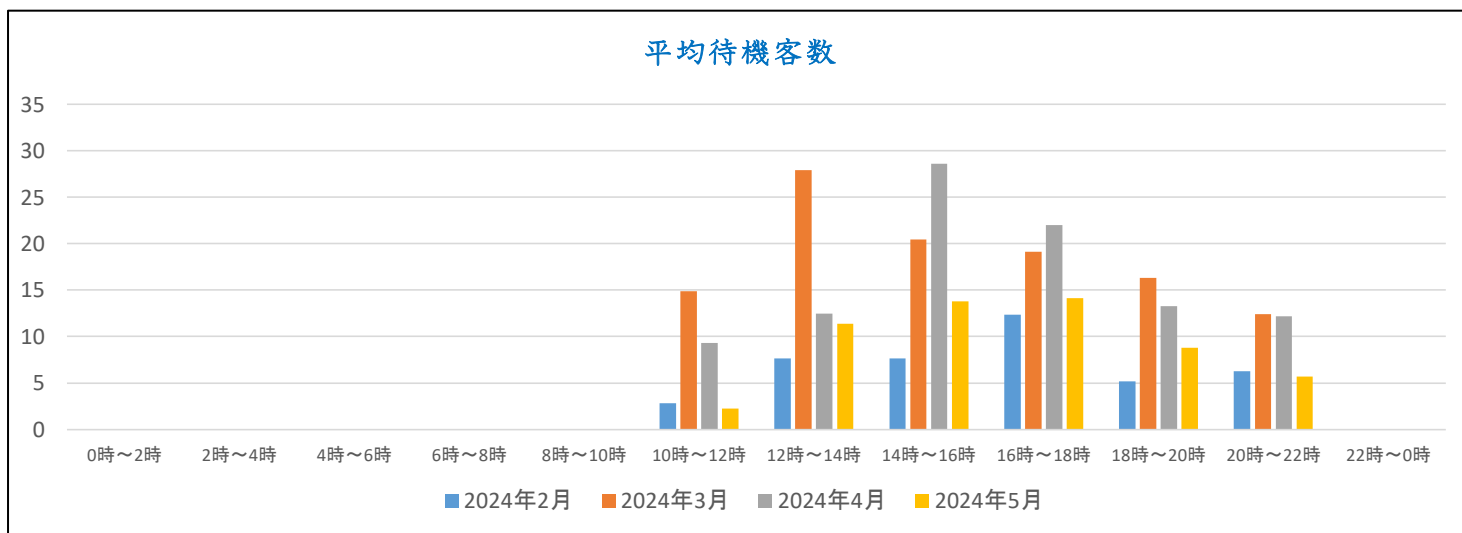
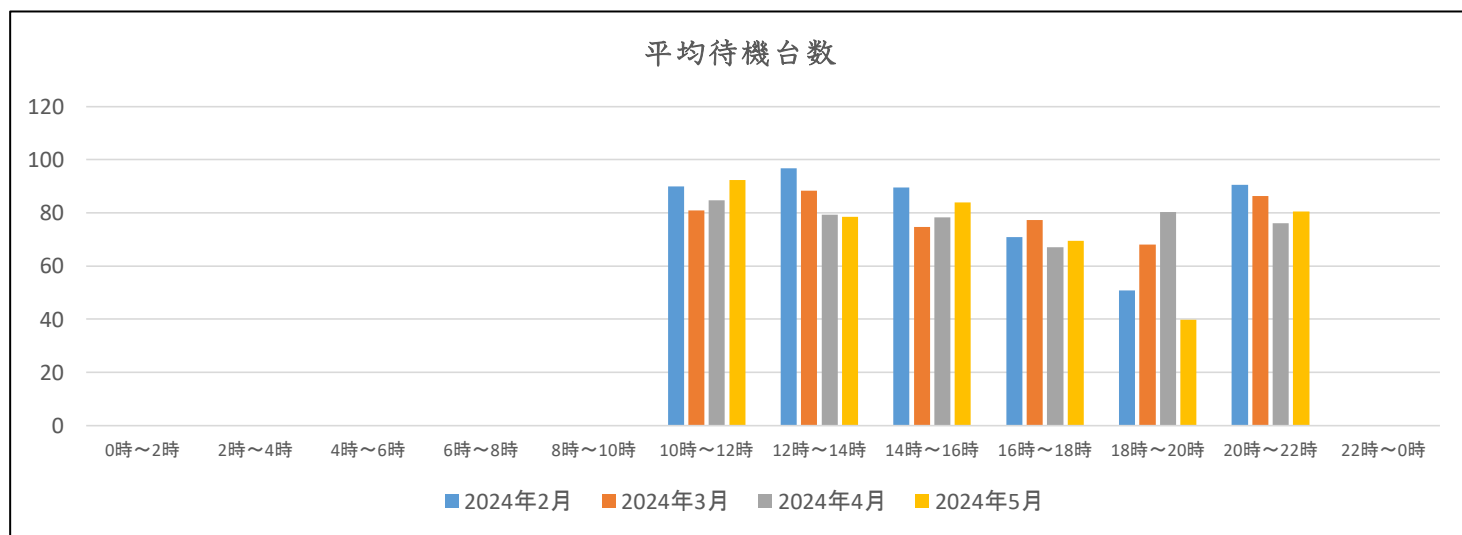
## 主要ターミナルにおけるタクシー待機状況・月別平均値

十三駅	平均待機台数				平均待機客数			
	2024年2月	2024年3月	2024年4月	2024年5月	2024年2月	2024年3月	2024年4月	2024年5月
0時～2時								
2時～4時								
4時～6時								
6時～8時								
8時～10時								
10時～12時	2	2	2	2	0	0	0	0
12時～14時	2	2	2	2	0	0	0	0
14時～16時	2	3	2	1	0	0	0	0
16時～18時	2	2	2	2	0	0	0	0
18時～20時	2	2	2	2	0	0	0	0
20時～22時	2	2	2	2	0	0	0	0
22時～0時								



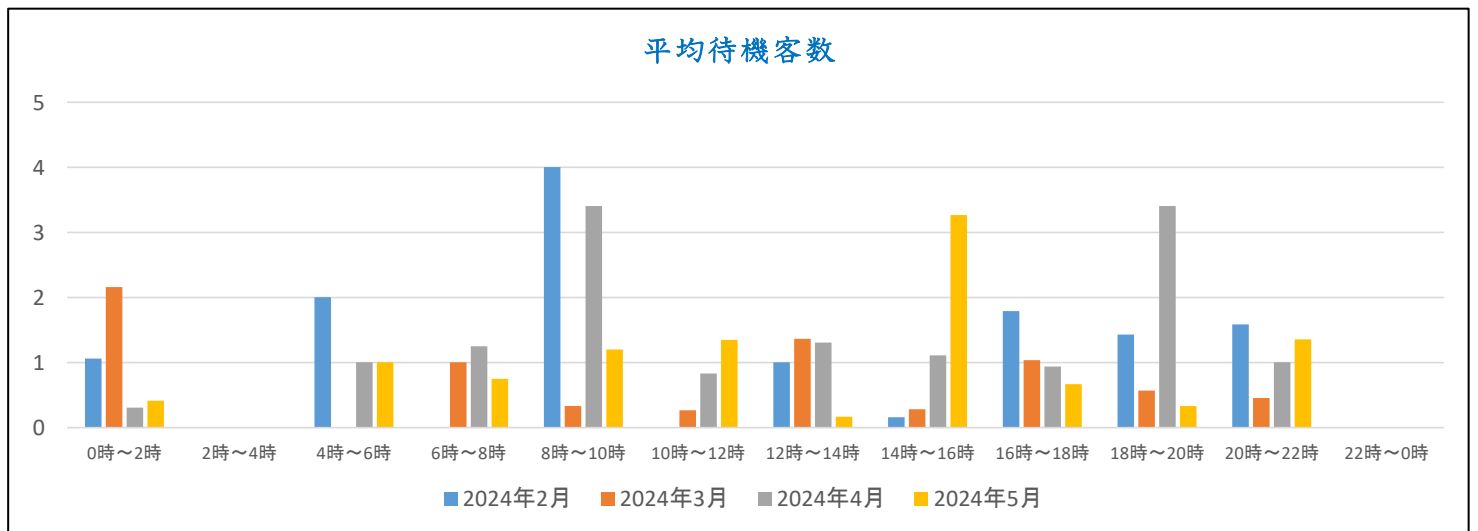
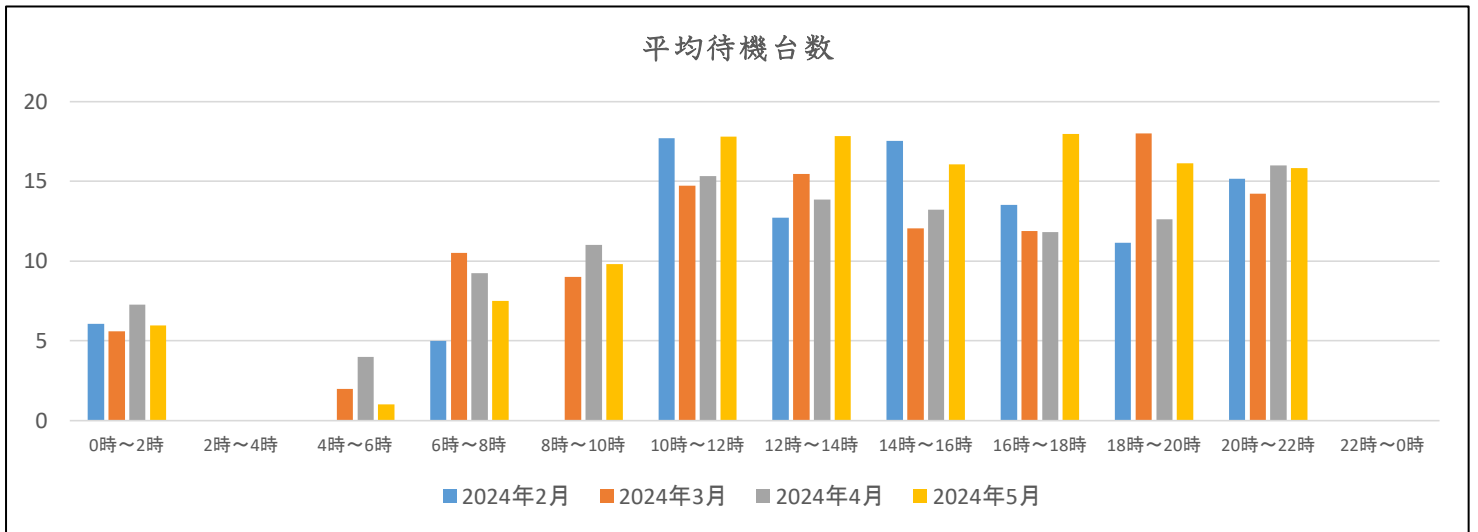
## 主要ターミナルにおけるタクシー待機状況・月別平均値

新大阪駅	平均待機台数				平均待機客数			
	2024年2月	2024年3月	2024年4月	2024年5月	2024年2月	2024年3月	2024年4月	2024年5月
0時～2時								
2時～4時								
4時～6時								
6時～8時								
8時～10時								
10時～12時	90	81	85	92	3	15	9	2
12時～14時	97	88	79	78	8	28	12	11
14時～16時	90	75	78	84	8	20	29	14
16時～18時	71	77	67	69	12	19	22	14
18時～20時	51	68	80	40	5	16	13	9
20時～22時	90	86	76	81	6	12	12	6
22時～0時								



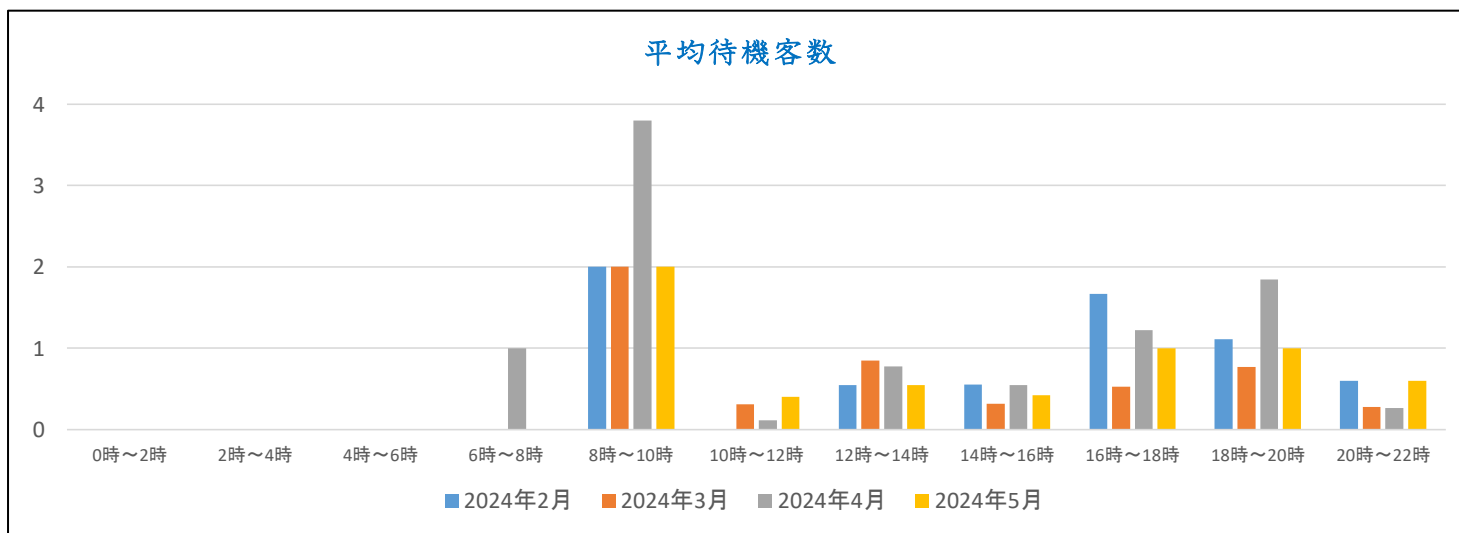
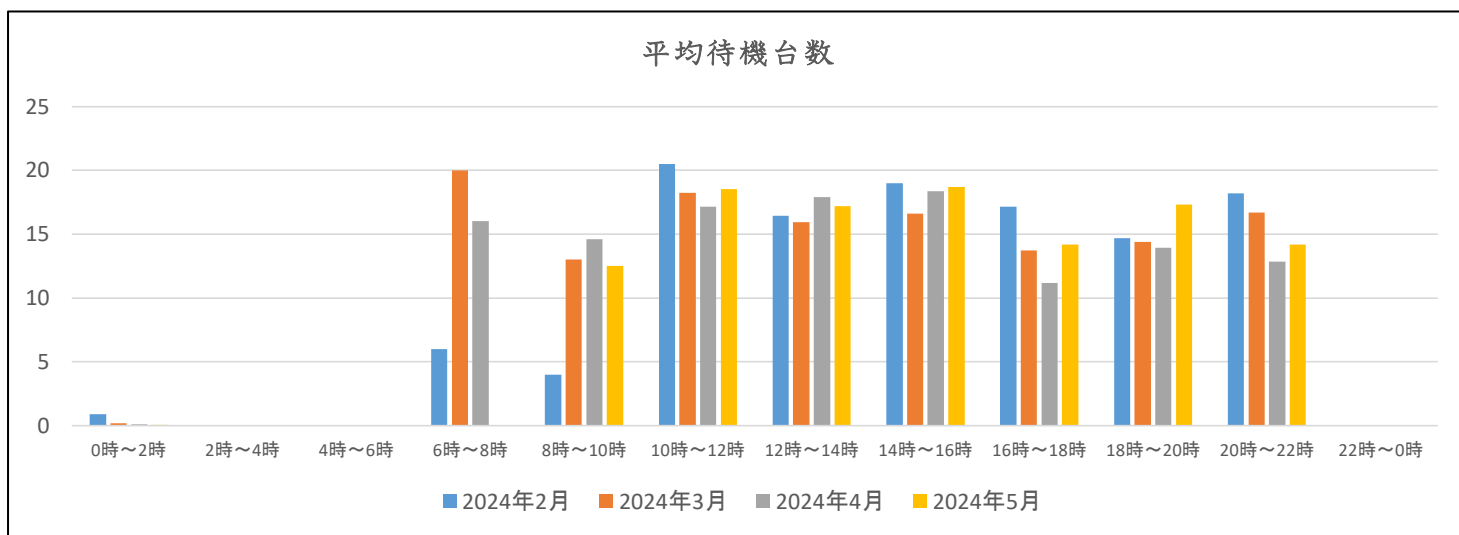
## 主要ターミナルにおけるタクシー待機状況・月別平均値

大阪駅桜橋口	平均待機台数				平均待機客数			
	2024年2月	2024年3月	2024年4月	2024年5月	2024年2月	2024年3月	2024年4月	2024年5月
0時～2時	6	6	7	6	1	2	0	0
2時～4時								
4時～6時	0	2	4	1	2	0	1	1
6時～8時	5	11	9	8	0	1	1	1
8時～10時	0	9	11	10	4	0	3	1
10時～12時	18	15	15	18	0	0	1	1
12時～14時	13	15	14	18	1	1	1	0
14時～16時	18	12	13	16	0	0	1	3
16時～18時	14	12	12	18	2	1	1	1
18時～20時	11	18	13	16	1	1	3	0
20時～22時	15	14	16	16	2	0	1	1
22時～0時								



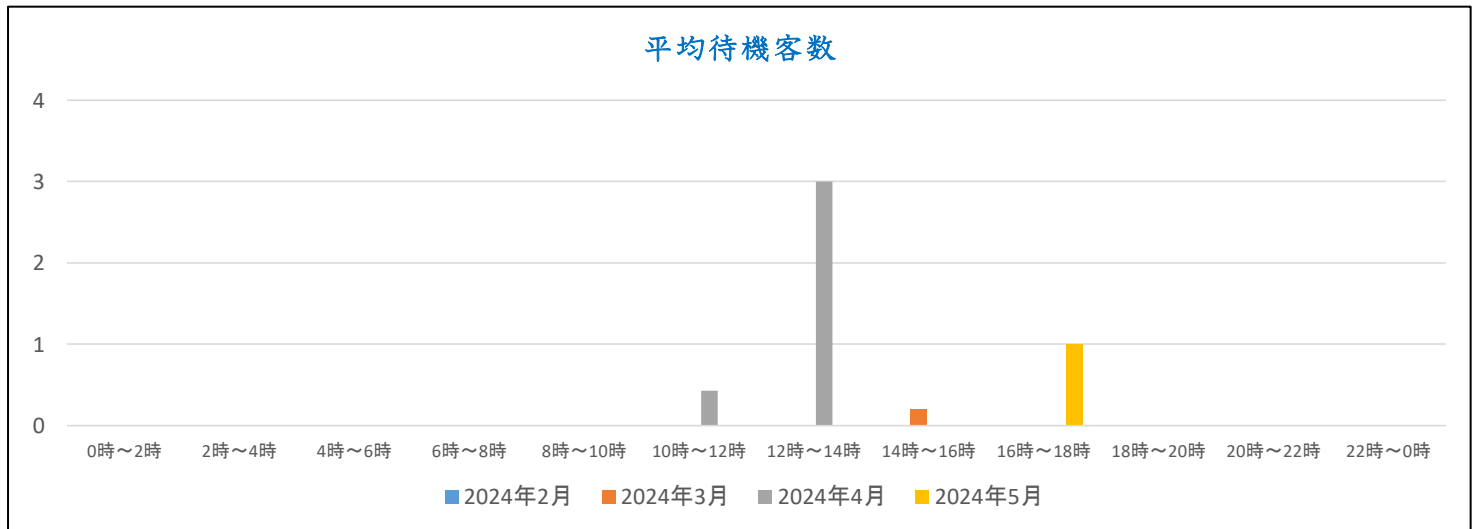
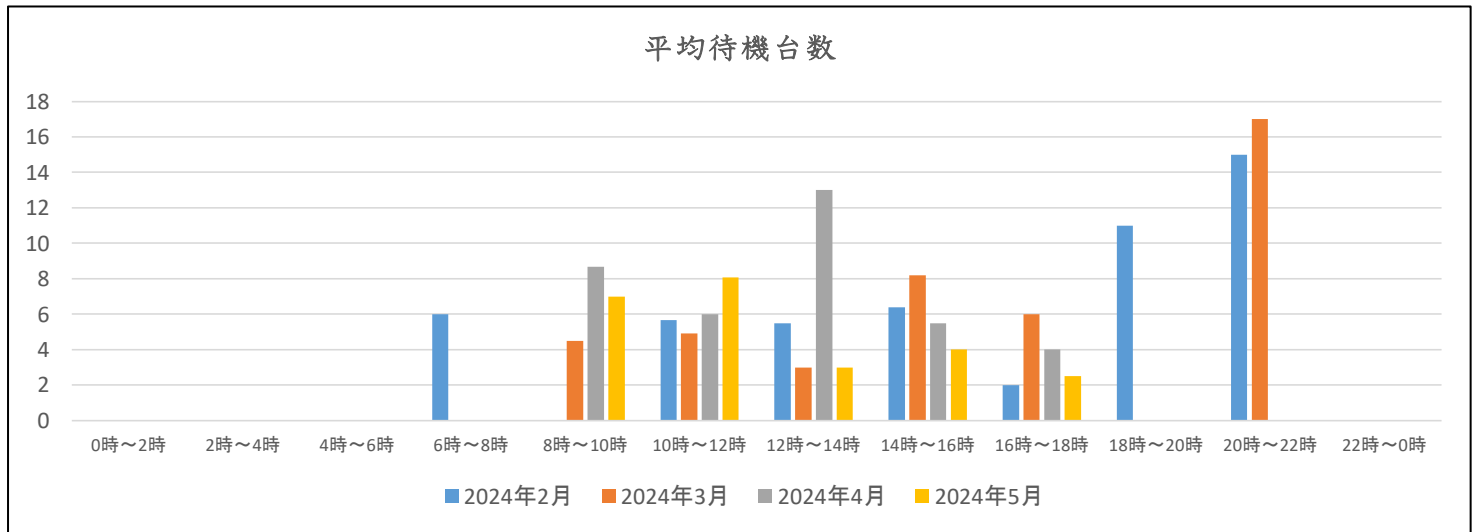
## 主要ターミナルにおけるタクシー待機状況・月別平均値

阪急大阪梅田駅	平均待機台数				平均待機客数			
	2024年2月	2024年3月	2024年4月	2024年5月	2024年2月	2024年3月	2024年4月	2024年5月
0時～2時	1	0	0	0	0	0	0	0
2時～4時								
4時～6時								
6時～8時	6	20	16		0	0	1	
8時～10時	4	13	15	13	2	2	4	2
10時～12時	21	18	17	19	0	0	0	0
12時～14時	16	16	18	17	1	1	1	1
14時～16時	19	17	18	19	1	0	1	0
16時～18時	17	14	11	14	2	1	1	1
18時～20時	15	14	14	17	1	1	2	1
20時～22時	18	17	13	14	1	0	0	1
22時～0時								



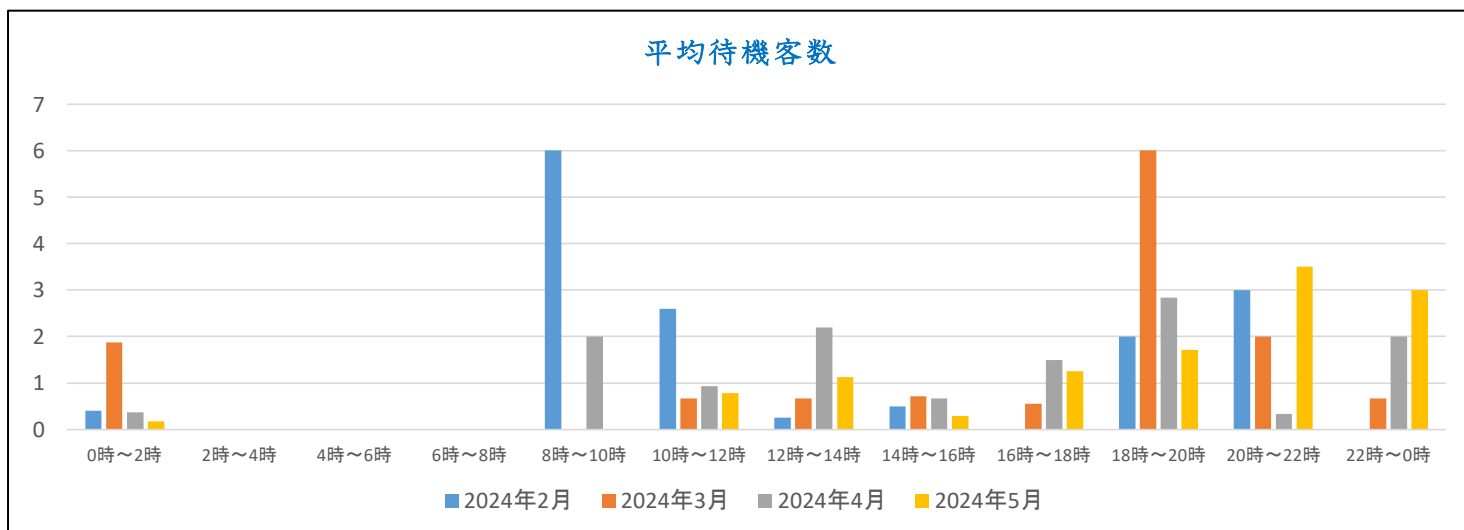
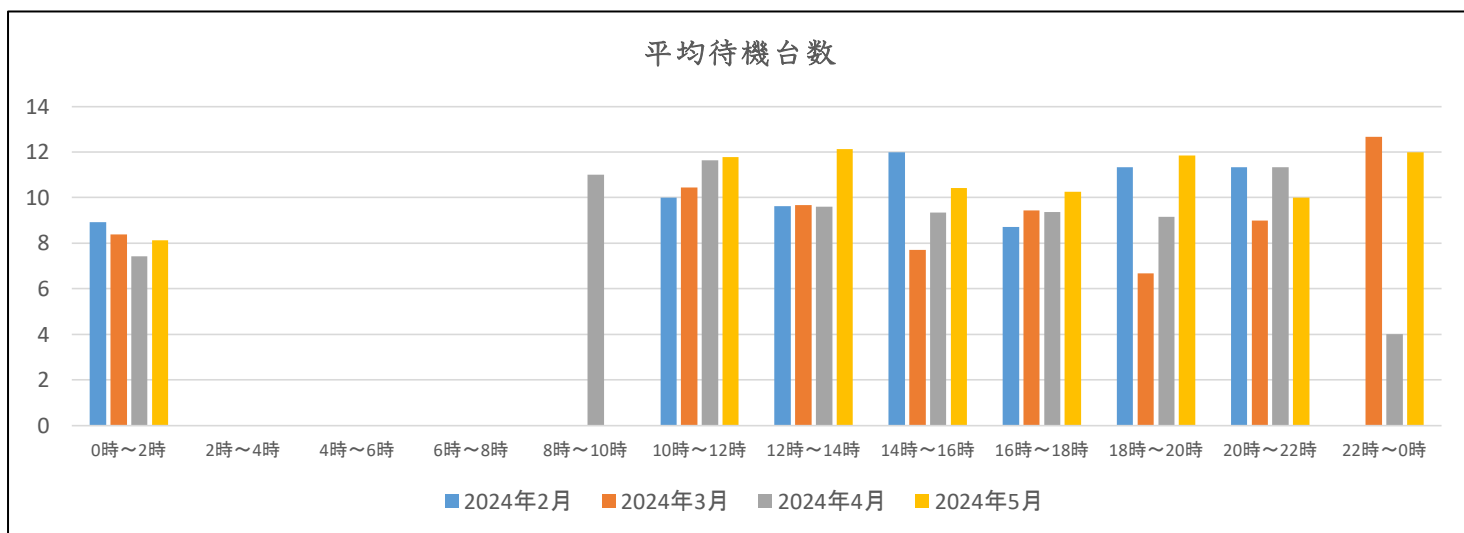
## 主要ターミナルにおけるタクシー待機状況・月別平均値

京橋駅	平均待機台数				平均待機客数			
	2024年2月	2024年3月	2024年4月	2024年5月	2024年2月	2024年3月	2024年4月	2024年5月
0時～2時								
2時～4時								
4時～6時								
6時～8時	6				0			
8時～10時		5	9	7		0	0	0
10時～12時	6	5	6	8	0	0	0	0
12時～14時	6	3	13	3	0	0	3	0
14時～16時	6	8	6	4	0	0	0	0
16時～18時	2	6	4	3	0	0	0	1
18時～20時	11				0			
20時～22時	15	17			0	0		
22時～0時								



## 主要ターミナルにおけるタクシー待機状況・月別平均値

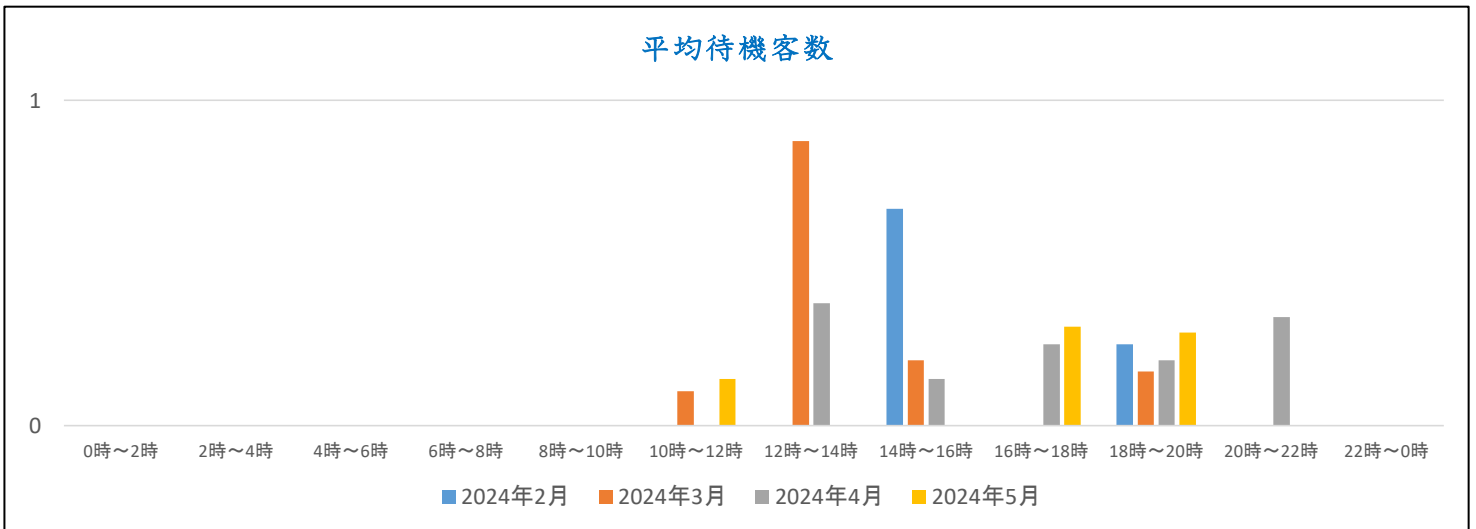
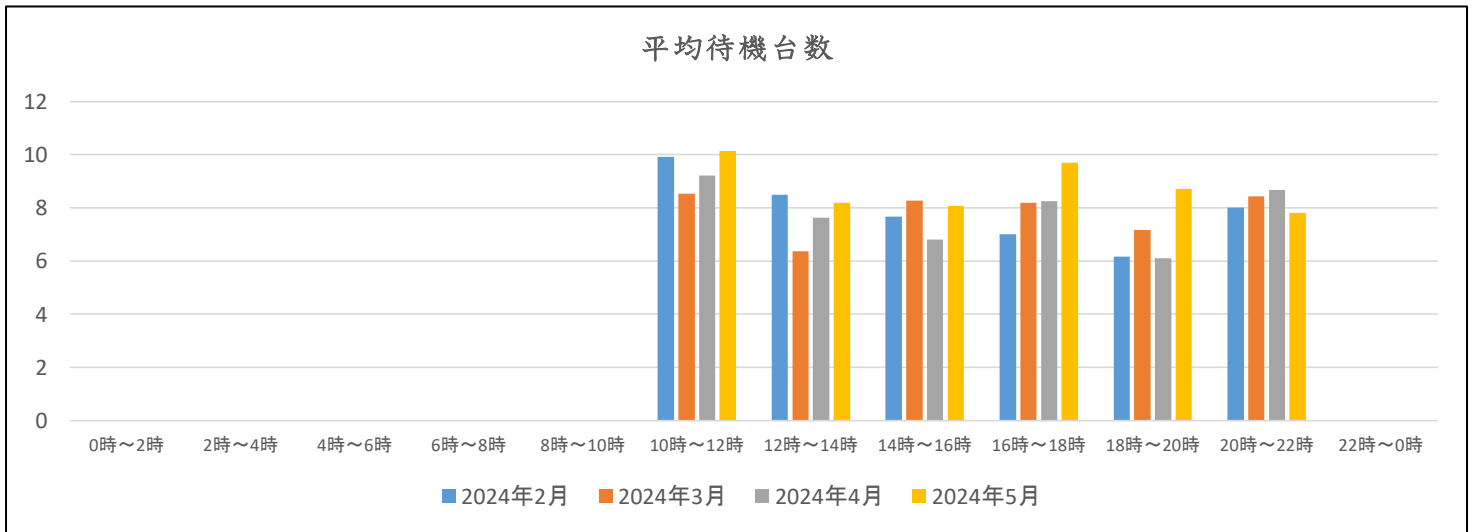
なんば駅	平均待機台数				平均待機客数			
	2024年2月	2024年3月	2024年4月	2024年5月	2024年2月	2024年3月	2024年4月	2024年5月
0時～2時	9	8	7	8	0	2	0	0
2時～4時								
4時～6時								
6時～8時								
8時～10時	0		11		6		2	
10時～12時	10	10	12	12	3	1	1	1
12時～14時	10	10	10	12	0	1	2	1
14時～16時	12	8	9	10	1	1	1	0
16時～18時	9	9	9	10	0	1	2	1
18時～20時	11	7	9	12	2	6	3	2
20時～22時	11	9	11	10	3	2	0	4
22時～0時		13	4	12		1	2	3





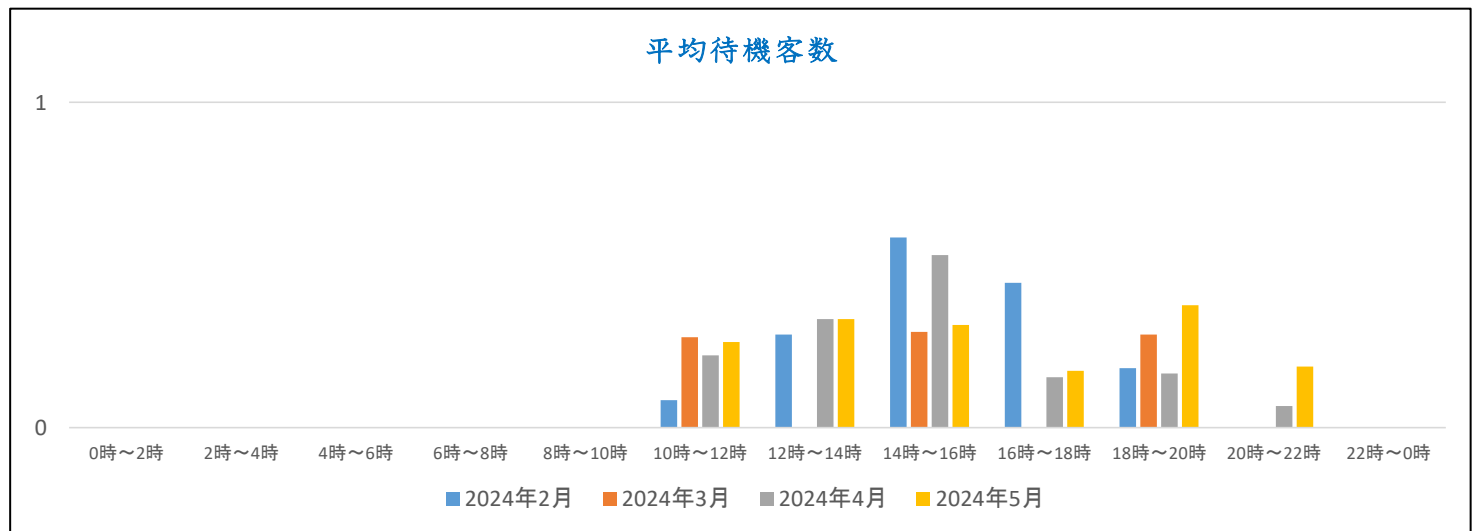
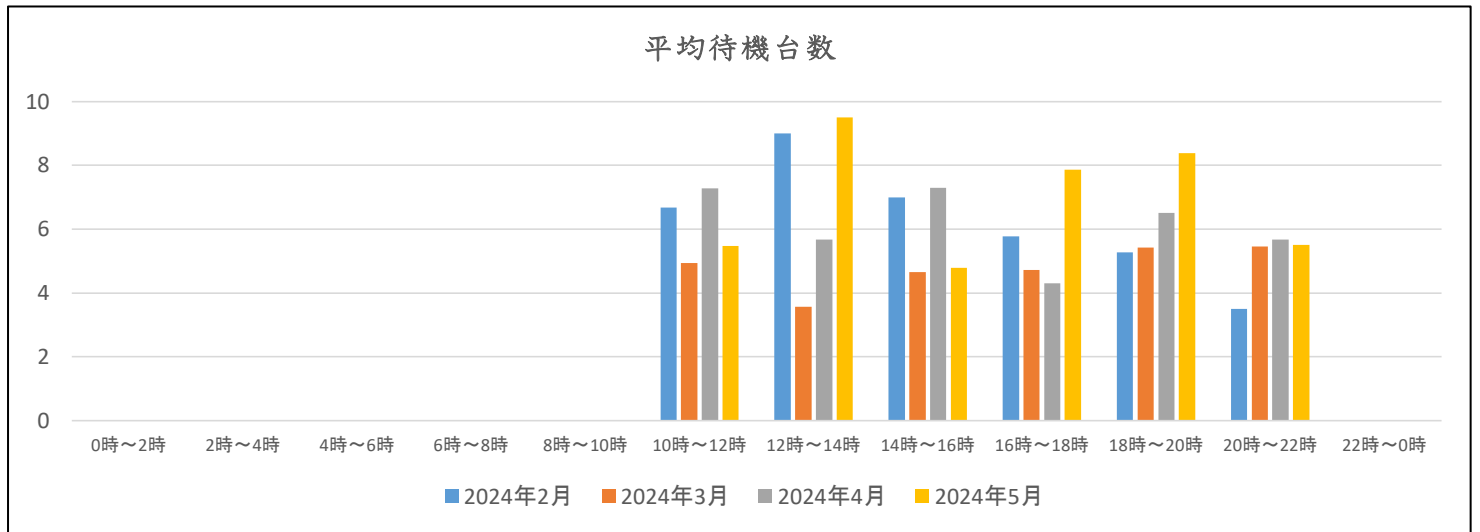
## 主要ターミナルにおけるタクシー待機状況・月別平均値

天王寺駅	平均待機台数				平均待機客数			
	2024年2月	2024年3月	2024年4月	2024年5月	2024年2月	2024年3月	2024年4月	2024年5月
0時～2時								
2時～4時								
4時～6時								
6時～8時								
8時～10時								
10時～12時	10	9	9	10	0	0	0	0
12時～14時	9	6	8	8	0	1	0	0
14時～16時	8	8	7	8	1	0	0	0
16時～18時	7	8	8	10	0	0	0	0
18時～20時	6	7	6	9	0	0	0	0
20時～22時	8	8	9	8	0	0	0	0
22時～0時								



## 主要ターミナルにおけるタクシー待機状況・月別平均値

近鉄阿部野橋駅	平均待機台数				平均待機客数			
	2024年2月	2024年3月	2024年4月	2024年5月	2024年2月	2024年3月	2024年4月	2024年5月
0時～2時								
2時～4時								
4時～6時								
6時～8時								
8時～10時								
10時～12時	7	5	7	5	0	0	0	0
12時～14時	9	4	6	10	0	0	0	0
14時～16時	7	5	7	5	1	0	1	0
16時～18時	6	5	4	8	0	0	0	0
18時～20時	5	5	7	8	0	0	0	0
20時～22時	4	5	6	6	0	0	0	0
22時～0時								



## 主要ターミナルにおけるタクシー待機状況・月別平均値

塚東駅	平均待機台数				平均待機客数			
	2024年2月	2024年3月	2024年4月	2024年5月	2024年2月	2024年3月	2024年4月	2024年5月
0時～2時								
2時～4時								
4時～6時								
6時～8時								
8時～10時								
10時～12時	11	11	12	7	0	0	0	0
12時～14時	10	12	16	13	0	0	0	0
14時～16時	13	10	8	8	1	1	1	0
16時～18時	5	9	5	8	0	1	0	0
18時～20時		9	7	7		1	0	0
20時～22時								
22時～0時								

